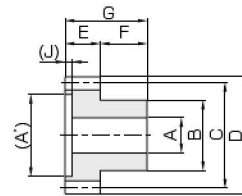




共通仕様	
精度等級	JIS N12級 (JIS B 1702-1:1998)* 旧 JIS 8級 (JIS B 1702:1976)
歯形	並歯
圧力角	20°
材料	ジュラコン (M90-44)
熱処理	—
歯面硬度	(110 ~ 120HRR)

\*本製品は、表記精度等級「相当品」です。



S8

カタログ記号	モジュール	歯数	形状	穴径 1	穴径 2	ボス径 1	ボス径 2	基準円直径	歯先円直径	歯幅	ボス長さ	
				A	(A')	B	B'	C	D			E
DS0.5-12	m0.5	12	S8	2	(4)	4.5	—	6	7	3	4	
DS0.5-15		15	S8	2	(5.5)	4.5	—	7.5	8.5			
DS0.5-16		16	S8	3	(6)	6	—	8	9			
DS0.5-18		18	S8	3	(7)	6	—	9	10			
DS0.5-20		20	S8B	4	—	8	5	10	11			
DS0.5-24		24	S9	4	5	—	8	5	12			13
DS0.5-25		25		4			8	6	12.5			13.5
DS0.5-28		28		4			8	6	14			15
DS0.5-30		30		5			10	7	15			16
DS0.5-32		32		5			10	7	16			17
DS0.5-35		35		S9			5	—	10	7	17.5	18.5
DS0.5-36		36	10		7	18			19			
DS0.5-40		40	12		8	20			21			
DS0.5-45		45	12		8	22.5			23.5			
DS0.5-48		48	12		8	24			25			
DS0.5-50		50	5		12	8			25	26		
DS0.5-56		56	6		14	10			28	29		
DS0.5-60		60	6		14	10			30	31		
DS0.5-64		64	6	14	10	32	33					
DS0.5-70		70	6	14	10	35	36					
DS0.5-72	72	6	14	10	36	37						
DS0.5-80	80	6	14	10	40	41						
DS0.8-12	m0.8	12	S9	—	3	4	9.6	11.2				
DS0.8-15		15			3	4.5	12	13.6				
DS0.8-16		16			4	6	12.8	14.4				
DS0.8-18		18			4	6	14.4	16				
DS0.8-20		20			5	8	16	17.6				
DS0.8-24		24			5	10	19.2	20.8				
DS0.8-25		25			5	10	20	21.6				
DS0.8-28		28			5	10	22.4	24				
DS0.8-30		30			6	12	24	25.6				
DS0.8-32		32			6	12	25.6	27.2				
DS0.8-35		35	S9	6	—	12	10	28	29.6			
DS0.8-36		36				12	10	28.8	30.4			
DS0.8-40		40				12	10	32	33.6			
DS0.8-45		45				12	10	36	37.6			
DS0.8-48		48				14.5	11.7	38.4	40			
DS0.8-50		50				14.5	11.7	40	41.6			
DS0.8-56		56				14.5	11.7	44.8	46.4			
DS0.8-60		60				14.5	11.7	48	49.6			
DS0.8-64		64	15.5	11.7	51.2	52.8						
DS0.8-70		70	15.5	11.7	56	57.6						
DS0.8-72	72	15.5	11.7	57.6	59.2							
DS0.8-80	80	15.5	11.7	64	65.6							

- (製品特性上の注意) ①表記の許容トルクは任意の使用条件で計算した参考値です。詳細については45頁をご覧ください。  
 ②表記のバックラッシュは同一型番どうし理論値で組み立てたときの法線方向バックラッシュです。  
 ③穴径公差は-0.05 ~ -0.30 になっておりますが、穴中央部は若干プラスしている場合があります。  
 ④各部寸法精度は別表の成形品の寸法許容差をご覧ください。