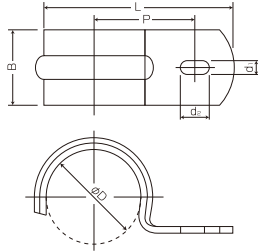


## 鉄片サドル

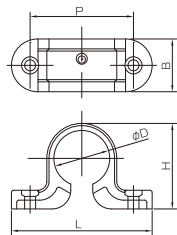


被覆管用サドル

単位 (mm)

品名略号	サイズ	適号径 ( $m/m$ )	$\phi D$	B	L	P	d1	d2	被覆管用サドル
SB-XXX	SKT-25	$\phi 25 \sim \phi 27$	25.4	18	51.1	27	5	8	10A・13A
	SKT-28	$\phi 33 \sim \phi 36$	33.5	25	66.0	35	6	10	16A・20A

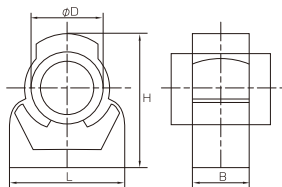
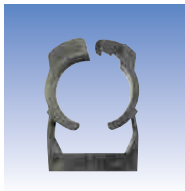
## 樹脂サドル



単位 (mm)

品名略号	サイズ	$\phi D$	B	L	H	P
JSD	13A	16.4	24	61.4	33.5	45
	16A	20.8	24	61.4	36.2	45
	20A	25.4	24	64.0	39.0	47

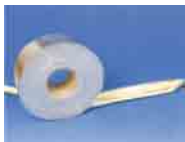
## キャッチイット



単位 (mm)

品名略号	サイズ	適合樹脂管	適合サヤ管	$\phi D$	B	L	H
PSD-C	PP-10	10		12.0~14.5	17.2	22.8	29.4
	PP-13	13		17.0~18.5	16.2	24.2	29.9
	PP-16	16	16	19.0~22.5	16.5	27.0	34.7
	PP-22	20	22	24.0~27.8	17.0	33.5	40.6
	PP-28		28	31.2~35.5	18.0	39.7	50.0

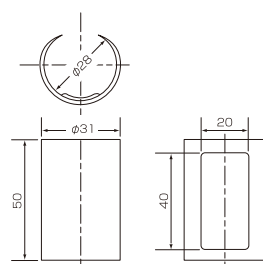
## 消音テープ



サヤ管内でのウォーターハンマーによる適合樹脂管のばたつき音を抑えるテープです。

品名略号	サイズ	適合管		巾 (mm)	長さ (m)	厚さ (mm)
		サヤ管	適合樹脂管			
SB-XXX	GCT-22		10A	62	30	2
	GCT-22S	22	13A			1
	GCT-25S	25		67		

## 表示プレート



サヤ管の配管表示に使用します。

品名略号	サイズ(文字の色)		表示内容	適合管
	赤	青		
SB-XXX	GKF-0	—	表示なし	サヤフレキ 22~30
	GKF-1P	GKF-1B	台所流し	
	GKF-2P	GKF-2B	洗面	
	GKF-3P	GKF-3B	ユニットバス	
	GKF-4P	GKF-4B	洗濯	
	GKF-5P	GKF-5B	トイレ	
	GKF-6P	GKF-6B	シャワー	
	GKF-7P	GKF-7B	給湯器	
GKF-8P	GKF-8B	手洗い		