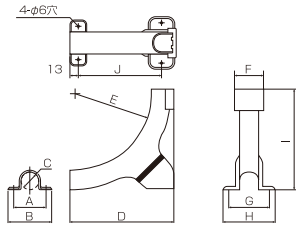


付属部材寸法表

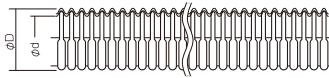
コーナーバンド



サイヤパイプの立上げ部の補強及び支持固定する場合に使用します。 単位(mm)

品名略号	サイズ	適合管	A	B	φC	D	E	F	G	H	I	J
S-CD-SPT	ISK-1618	16・18	49	69	23.5	167.0	R135.5	43.0	60.0	80.0	164	134.5
	ISK-2225	22・25	57	77	31.0	179.0	R131.5	50.5	68.0	88.0	174	141.5
	ISK-2830	28・30	62	82	37.0	179.5	R133.5	56.5	74.0	94.0	174	142.5

テクトパイプ/遮熱管

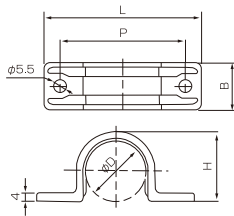


機器接続部など、樹脂管が露出する箇所保護に使用します。

品名略号	サイズ	適合樹脂管	φD (mm)	φd (mm)	長さ (m)
SB-XXX	IX-10-I(アイボリー)※	10A	19.0	15.0	50
	IXN-13-B(ブルー)	13A	23.5	18.0	
	IXN-13-P(ピンク)				
	IXN-13-I(アイボリー)				
	IXN-16-B(ブルー)	16A	30.5	24.5	30
	IXN-16-P(ピンク)				
	IXN-16-I(アイボリー)				
	IXN-20-B(ブルー)	20A	34.5	28.5	
	IXN-20-P(ピンク)				
	IXN-20-I(アイボリー)				

※IX-10-Iは遮熱管となっております。

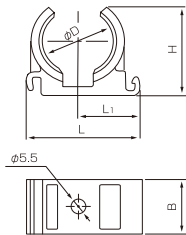
サイヤ管両サドル/テクトパイプ用両サドル



単位(mm)

品名略号	サイズ	適合サイヤ管呼び	適合テクトパイプ	φD	B	L	H	P	
S-SD-T	ISD-18X	—	13	23.5	20	63.5	26.5	49.5	
	ISD-22	22	—	27.5		67.5	30.5	53.5	
	ISD-25	25	16	30.5		70.5	33.5	56.5	
	ISD-28	28	20	34.0		78.0	37.5	64.0	
	ISD-30	30	—	—	36.5	23	80.5	39.5	66.5
	ISD-36	36	—	—	42.0	25	88.0	45.5	74.0

サイヤ管連結サドル



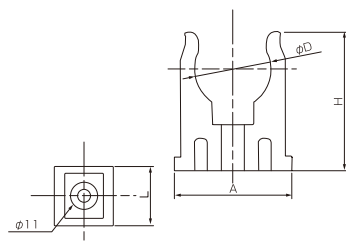
サイヤ管をこころがし配管する場合の固定に使用します。

※各サイズとの連結もできます。

単位(mm)

品名略号	サイズ	適合サイヤ管呼び	適合テクトパイプ	φD	B	L	L1	H	
S-SD-Y	ISC-18	18	13	23	20	36.0	20.0	29.0	
	ISC-22	22	—	27.5		40.5	22.5	32.5	
	ISC-25	25	16	30.5		44.5	24.5	35.5	
	ISC-28	28	20	34.0		48.0	26.0	39.0	
	ISC-30	30	—	—		36.5	51.5	28.0	41.5
	ISC-36	36	—	—		42.0	57.0	30.5	46.5

樹脂管用サドル(床/間仕切り兼用)



単位(mm)

品名略号	適用	サイズ	φD	H	L	A
PSD-F	床/間仕切り兼用	PSD-13	16.3	29.5	25	25
		PSD-16	21.5	31.0	30	30