

フレキシブル管の配管材料

FP-32 バスコンジット



規格	入数
2m	1本
4m	1本

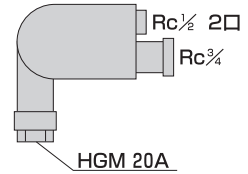
浴室下部でのフレキ管の保護に使用

FP-46 丸形ヘッダー



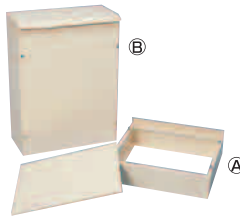
規格	入数
20A	15個

コンパクトなヘッダー



※HGMの接合材をご使用下さい。

FP-33 ヘッダーケース



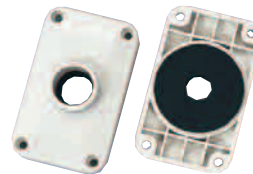
(単位mm)

	W	H ₁	H ₂	L
Ⓐ	403	402	20	102
Ⓑ	432	577	20	203

規格	入数
Ⓐ(ヘッダー1本用)	1個
Ⓑ(ヘッダー2本用)	1個

ヘッダーを外壁に設置する場合の収納ケース。

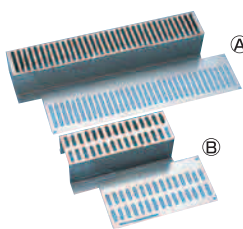
FP-53 防水カバー



規格	入数
10A	(20個×10袋)200個
15A	(20個×10袋)200個
20A	(20個×10袋)200個
25A	(20個×10袋)200個

外壁、基礎部フレキ管の貫通部処理に使用。

FP-34 ヘッダーカバー



(単位mm)

	W	H ₁	H ₂	H ₃	L
Ⓐ	490	130	20	80	80
Ⓑ	248	130	20	80	80

規格	入数
Ⓐ(大)	10個
Ⓑ(小)	10個

ヘッダーを住宅基礎面の換気口等に設置する場合の保護カバー

FP-54 気密テストキャップ



規格	入数
8A	20個
10A	20個
15A	20個
20A	20個
25A	10個

フレキシブル管の片側が継手と接続されていない場合の気密検査に使用。

注)気密テストキャップは、必ず被覆を剥離した原管に取付けて下さい。

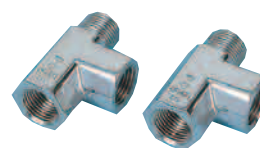
FP-35 座付エルボ



規格	入数
15A(Rc1/2)	(20個×4箱)80個

ガス栓取付用固定、座付エルボ

FP-55 増設分岐継手



規格	入数
15A(1/2B)	10個

既設のねじガス栓接合部の組替えによる分岐に使用。

⊘ LPガス配管には、必ず((財))日本LPガス機器検査協会自主検査合格品(LIA自主検査合格品)をご使用下さい。