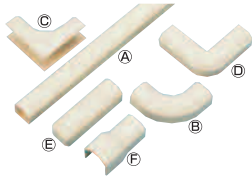


FP-16 モール

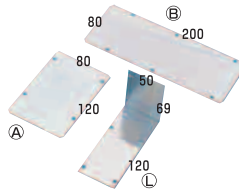


規格	入数
① モールケース10A	2.1m×20本
15A	2.1m×20本
② エルボカバー10A	(10個×20袋) 200個
15A	(10個×18袋) 180個
③ 入隅カバー 10A	(10個×10袋) 100個
15A	(10個×10袋) 100個
④ 出隅カバー 10A	(10個×10袋) 100個
15A	(10個×8袋) 80個
⑤ 壁カバー 10A	(10個×25袋) 250個
15A	(10個×24袋) 240個
⑥ ガス栓カバー10A	(10個×20袋) 200個
15A	(10個×12袋) 120個

フレキシ管のモールカバー

※⑥は全長100mmのロング仕様となっております。

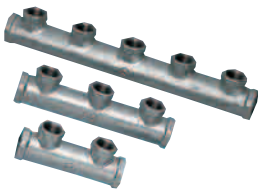
FP-27 フレキシ管防護板



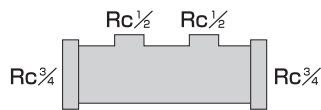
規格	入数
① (中)	50枚
② (大)	50枚
③ (L型)	50枚

クギ打ちなどによるフレキシ管の損傷に対する防護に使用。

FP-21 ヘッダー

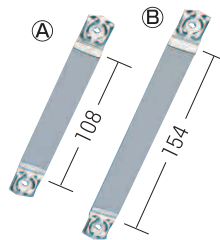


規格	入数
2P	50個
3P	40個
5P	20個



フレキシ管の分配に使用。

FP-29 フレキシサドル



規格	入数
① (1~2本支持固定)	100枚
② (2~3本支持固定)	100枚

床下・天井でのフレキシ管の支持に使用。

FP-25 ロングストリートエルボ



規格	入数
15A (1/2B)	120個
20A (3/4B)	90個

フレキシ管の壁貫通用継手。

FP-30 ハンガーサドル



規格	入数
② (20A・25A兼用)	100個
① (8~15A用)	100個
③ (10A分岐チー用)	100個

床下・天井でのフレキシ管・継手の支持に使用。

FP-26 よろい管



規格	入数
8A・10A (KJ-19T)	30m×1巻
15A (KJ-25T)	30m×1巻
20A (KJ-31T)	15m×1巻
25A (KJ-39T)	15m×1巻

ホルソーなどの貫通工事に対するフレキシ管損傷防止に使用。

FP-31 フレキストッパー



規格	入数
15A	1個
20A	1個

バスコンジット内に水等が入らない様、保護するキャップ。

⊘ LPガス配管には、必ず((財))日本LPガス機器検査協会自主検査合格品(LIA自主検査合格品)をご使用下さい。