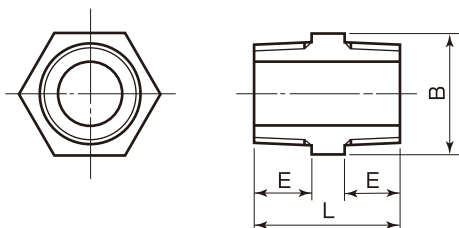
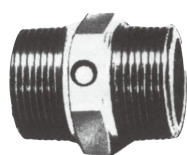
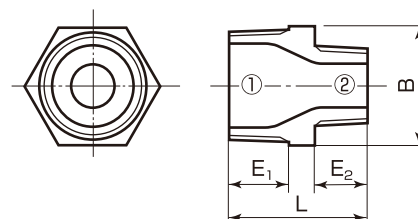
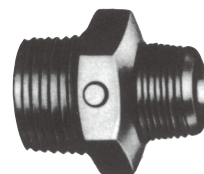


ニップル
(NI)
Nipples, equal



径違いニップル
(RNI)
Nipples, reducing



単位mm

呼び	二面幅		L	E
	B			
	六角	八角		
1/8	14		32	11
1/4	17		34	12
3/8	21		36	13
1/2	26		42	16
3/4	32		47	18
1	38		52	20
1 1/4	46		56	22
1 1/2	54		60	23
2		63	66	25
2 1/2		80	73	28
3		95	81	32
4		120	92	37
5		145	104	42
6		170	116	46

単位mm

呼び ①×②	対辺距離B		L	E ₁	E ₂
	六角	八角			
	3/8 × 1/4	(21)			
1/2 × 1/4	(26)		(38)	(16)	(12)
1/2 × 3/8	(26)		(39)	(16)	(13)
3/4 × 1/4	(32)		(41)	(18)	(12)
3/4 × 3/8	(32)		(42)	(18)	(13)
3/4 × 1/2	32		45	18	16
1 × 3/8	(38)		(45)	(20)	(13)
1 × 1/2	(38)		(48)	(20)	(16)
1 × 3/4	(38)		(50)	(20)	(18)
1 1/4 × 1/2	(46)		(50)	(22)	(16)
1 1/4 × 3/4	(46)		(52)	(22)	(18)
1 1/4 × 1	(46)		(54)	(22)	(20)
1 1/2 × 3/4	(54)		(55)	(23)	(18)
1 1/2 × 1	(54)		(57)	(23)	(20)
1 1/2 × 1 1/4	(54)		(59)	(23)	(22)
2 × 3/4		(63)	(59)	(25)	(18)
2 × 1		(63)	(61)	(25)	(20)
2 × 1 1/4		(63)	(63)	(25)	(22)
2 × 1 1/2		(63)	(64)	(25)	(23)
2 × 1 1/2		(80)	(68)	(28)	(23)
2 1/2 × 2		(80)	(70)	(28)	(25)
3 1/2 × 2		(95)	(74)	(32)	(25)
3 × 2 1/2		(95)	(77)	(32)	(28)
4 × 2		(120)	(80)	(37)	(25)
4 × 3		(120)	(87)	(37)	(32)

- 備考 1. 継手の端部の形状・寸法のうち、上の寸法以外のは、付表1による。
 2. E、E₁、E₂の寸法に対する許容差はJIS B 2301、7.10表6の許容差を準用する。
 3. テーパおねじの継手端から基準径の位置までの長さは、必要なしめしろが残るように、JIS B 0203の規定より短くしてあります。
 4. 管継手及びパイプニップル品種寸法別一覧表での() 品種は通常製作していないため納期を要することがありますのでご相談下さい。
 5. 管継手及びパイプニップル品種寸法別一覧表で、※印はJISではありません。