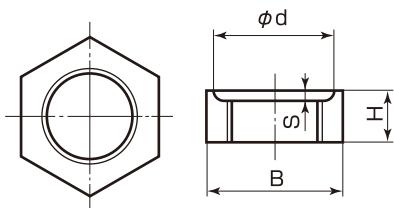
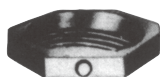
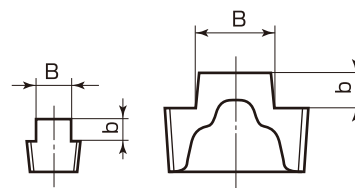
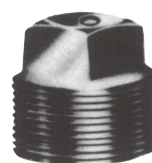


ロックナット(止めナット)  
(LN)  
Lock-nuts



プラグ  
(P)  
Plugs



単位mm

呼 び	二 面 幅		高 さ H	径 d	深 さ S
	B				
	六 角	八 角			
※ 1/8	(17)		(7)		
1/4	21		8	18	1.2
3/8	26		9	22	1.2
1/2	32		9	28	1.2
3/4	38		10	34	1.5
1	46		11	40	1.5
1 1/4	54		12	50	1.5
1 1/2		63	13	55	2.5
2		77	15	68	2.5
2 1/2		100	17	88	2.5
3		115	18	100	2.5
4		145	22	125	2.5
5		165	25	150	2.5
6		200	30	180	2.5

単位mm

呼 び	頭 部 (四角)	
	二面幅	高 さ
	B	b
※ 1/8	7	7
※ 1/4	9	8
※ 3/8	12	9
1/2	14	10
3/4	17	11
1	19	12
1 1/4	23	13
1 1/2	26	14
2	32	15
2 1/2	41	18
3	46	19
4	58	22
5	67	25
6	77	28

備考 1. 〇管継手及びパイプニップル品種寸法別一覧表での( )品種は通常製作していないため納期を要することがありますのでご相談下さい。  
2. 〇管継手及びパイプニップル品種寸法別一覧表で、※印はJISではありません。

備考 1. ねじ部の寸法は、付表1による。  
2. プラグの~~36.36~~はスチール製です。  
3. 〇管継手及びパイプニップル品種寸法別一覧表での( )品種は通常製作していないため納期を要することがありますのでご相談下さい。  
4. 〇管継手及びパイプニップル品種寸法別一覧表で、※印はJISではありません。