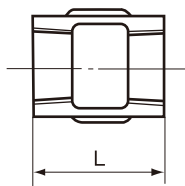
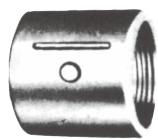
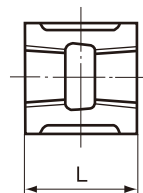
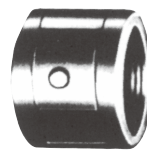


ソケット
(S)
Sockets, plain, with ribs



縁付ソケット
(BS)
Sockets, banded, with ribs



単位mm

呼 び	L	呼 び	L
1/8	22	3	75
1/4	25	4	85
3/8	30	5	95
1/2	35	6	105
3/4	40		
1	45		
1 1/4	50		
1 1/2	55		
2	60		
2 1/2	70		

- 備考 1. 継手の端部の形状・寸法は、付表1による。
 2. Lの許容差はJIS B 2301、7.10表6に規定された許容差の2倍とする。
 3. 管継手及びパイプニップル品種寸法別一覧表での()品種は通常製作していないため納期を要することがありますのでご相談下さい。
 4. 管継手及びパイプニップル品種寸法別一覧表で、*印はJISではありません。