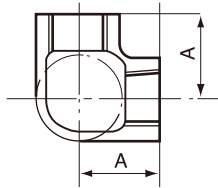
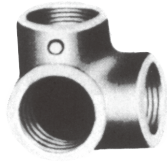
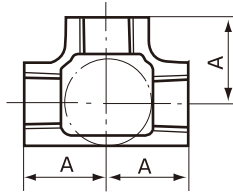
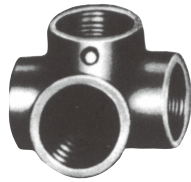


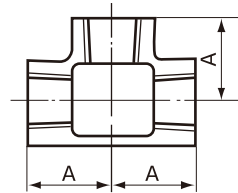
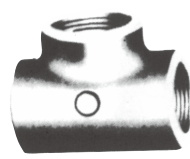
横口エルボ  
(SOL)  
Side, Outlet, Elbows, plain



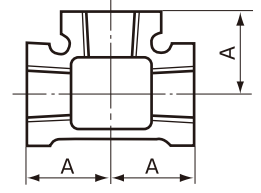
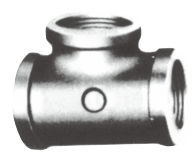
横口チー  
(SOT)  
Side, Outlet, Tees, plain



チー  
(T)  
Tees, plain, equal



縁付チー  
(BT)  
Tees, banded, equal



単位mm

呼び	中心から端面までの距離 A
※ 1/4	(19)
3/8	(23)
1/2	27
3/4	32
1	38
※ 1 1/4	46
※ 1 1/2	48
※ 2	57
※ 2 1/2	(69)
※ 3	(78)

単位mm

呼び	中心から端面までの距離 A
1/8	17
1/4	19
3/8	23
1/2	27
3/4	32
1	38
1 1/4	46
1 1/2	48
2	57
2 1/2	69
3	78
4	97
5	113
6	132

備考 1.継手の端部の形状・寸法は、付表1による。  
 2. 管継手及びパイプニップル品種寸法別一覧表での( )品種は通常製作していないため納期を要することがありますのでご相談下さい。  
 3. 管継手及びパイプニップル品種寸法別一覧表で、※印はJISではありません。