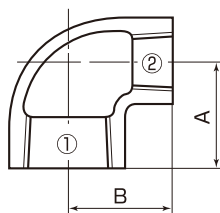
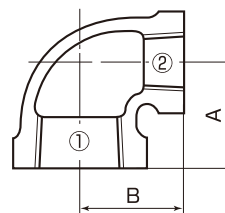


径違いエルボ(RL)  
Elbows, plain, reducing



縁付径違いエルボ(BRL)  
Elbows, banded, reducing



単位mm

呼 び ①×②	中心から端面 までの距離		呼 び ①×②	中心から端面 までの距離		呼 び ①×②	中心から端面 までの距離	
	A	B		A	B		A	B
※ 1/4 × 1/8	18	18	1 1/2 × 1	41	45	3 × 2 1/2	72	75
3/8 × 1/8	19	21	1 1/2 × 1 1/4	45	48	※ 4 × 1 1/4	61	86
3/8 × 1/4	20	22	2 × 1/2	38	48	※ 4 × 1 1/2	62	87
1/2 × 1/4	24	24	2 × 3/4	41	49	4 × 2	69	87
1/2 × 3/8	26	25	2 × 1	44	51	4 × 2 1/2	78	90
※ 3/4 × 1/4	25	27	2 × 1 1/4	48	54	4 × 3	83	91
3/4 × 3/8	28	28	2 × 1 1/2	52	55	5 × 3	87	107
3/4 × 1/2	29	30	※ 2 1/2 × 1/2	41	57	5 × 4	100	111
1 × 3/8	30	31	※ 2 1/2 × 3/4	44	58	※ 6 × 3	92	120
1 × 1/2	32	33	2 1/2 × 1	48	60	6 × 4	102	125
1 × 3/4	34	35	2 1/2 × 1 1/4	52	62	6 × 5	116	128
1 1/4 × 1/2	34	38	2 1/2 × 1 1/2	55	62			
1 1/4 × 3/4	38	40	2 1/2 × 2	60	65			
1 1/4 × 1	40	42	※ 3 × 1	50	68			
※ 1 1/2 × 3/8	34	39	3 × 1 1/4	55	70			
1 1/2 × 1/2	35	42	3 × 1 1/2	58	72			
1 1/2 × 3/4	38	43	3 × 2	62	72			

備考 1.継手の端部の形状・寸法は、付表1による。

2. 管継手及びパイプニップル品種寸法別一覧表での( )品種は通常製作していないため納期を要することがありますのでご相談下さい。

3. 管継手及びパイプニップル品種寸法別一覧表で、※印はJISではありません。