



VISE

小型M/C用ピットリバイス Vises for Small-Size Machines

VC-N シリーズ series

VC103N・VC104N

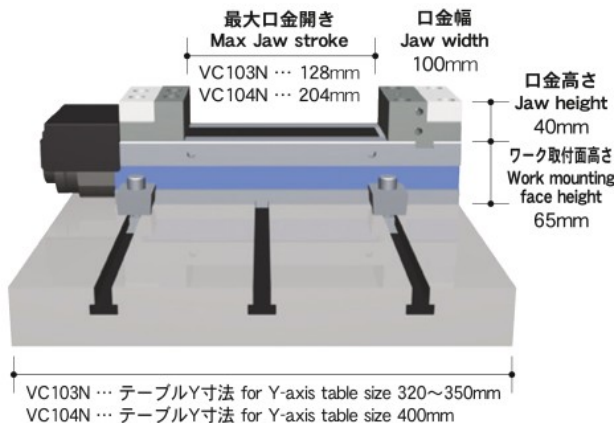
小型M/Cにジャストフィット！ 青いボディのピットリバイス Blue body vise just fit to small-size machines!



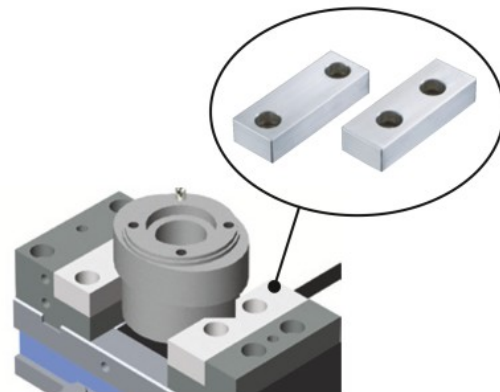
- 30番クラスの小型M/Cにぴったり取付きます
- 高剛性のスチールボディ
- 機械の加工領域を大きくとれる低床型
- アルミジョーが標準組付
数種類のワークも柔らかいワークも成形して最適な把握ができます
- クラス最大の口金開き
コンパクトなボディで大きなワークを把握できます
- メカ式増力機構で安定した締付力
- 浮上りを極小に抑えて安定した加工精度
- 標準並列仕様
長尺物や多数個同時加工に最適です

- Just fit to No. 30 class small-size machines
- High-rigidity steel body
- Low-height body adopted, offering a wide machining area
- Aluminum jaws provided as standard
Several kinds of and soft work can be gripped optimally by forming.
- Largest jaw stroke
Large work can be gripped with the compact body.
- Stable clamping force secured by the mechanical-type enhancement toggle mechanism
- Minimum lift-up, offering the stable machining accuracy
- Standard parallel specification
Suitable for long-size work and simultaneous machining of multiple workpieces

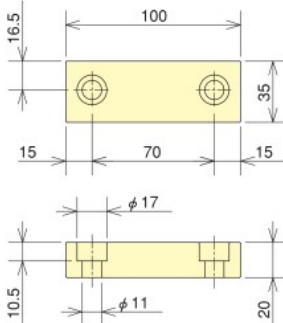
機械のテーブルにピッタリ Top Jaw Dimension Table



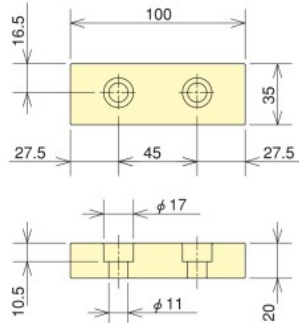
標準組付アルミジョー使用例 Aluminum Jaws Application



【移動側 Movable side】



【固定側 Fixed side】



使用事例 Operating Examples



▲標準並列仕様で、長尺物も安定した精度で加工できます
The standard parallel specification enables machining of long-size work with stable accuracy.



▲標準並列仕様で、多数個同時加工もできコストダウンに一役買います
The standard parallel specification enables simultaneous machining of multiple workpieces, thus saving costs.

- ボディ素材：焼入れスチール ■口金素材：焼入れスチール
 - 標準付属品：クランプ器具ASSY（クランプ器具、Tナット、ボルト、ワッシャー）、ハンドル、L型六角レンチ、Cキャップ、スライドカバー
 - オプション：並列クランプ器具、段付ガイドブロック、ラatchetハンドル、エクステンションバー、ソフトジョー（移動側、固定側セット）
- ※取付機械に合わせてガイドブロック溝が変更できます。別途お問合せ下さい。
- Body Material：Hardened steel ■Jaw Material：Hardened steel
 - Standard Accessories：Clamping parts assembly (clamping part(s), T-nut(s), bolt(s), washer(s)), handle, L-shaped hexagonal wrench, C-caps, slide cover
 - Options：Parallel clamping parts, stepped guide block, ratchet handle, extension bar, soft jaws (a set of a movable side and a fixed side jaws)
- ※The guide block can be changed to suit the machine where the vise is mounted. In this case, please contact us.