

ノーマル
スタンダードセパレートカラー®当日出荷
受付16時RoHS2
適合品CAD
2DCAD
3D

セパレート構造により、シャフトを傷つけることなく締め付けができます。
シャフト組み付け後の取り付け、取り外しも簡単にできます。
コンパクトサイズを新たに追加ラインアップ。

IQコード 010106

ノーマル

鋼管用

六角
シャフト用

角シャフト用

2穴付

3穴付

3ザグリ穴付

4穴付

2ネジ穴付

3ネジ穴付

ベアリング
固定用

Dカット

内径ネジ

六角
内径ネジキー逃がし
溝付

ダンパー付

追加工

オプション

技術資料

SCK

SC

SCS

SCSS



黒染め



三価クロメートメッキ



無電解ニッケルメッキ



ニッケルクロムメッキ



SUS304



アルミ

材質記号	材質／表面処理	付属品
C	鉄 S45C／黒染め	六角穴付ボルト(黒染め)2本
U	鉄 S45C／三価クロメートメッキ	六角穴付ボルト(SUSXM7)2本
M	鉄 S45C／無電解ニッケルメッキ	六角穴付ボルト(SUSXM7)2本
N	鉄 S45C／ニッケルクロムメッキ	六角穴付ボルト(SUSXM7)2本
S	ステンレス SUS304	六角穴付ボルト(SUSXM7)2本
A	アルミ A2017	六角穴付ボルト(SUSXM7)2本

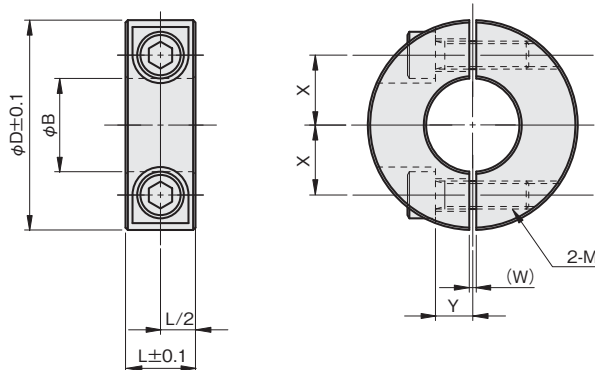
注文例

材質記号

SCSS 0308 **C**

内径3mm、幅8mm、黒染め

単位：mm



φB寸法公差

φB	公差
φ3~6	+0.03 +0.01
φ8~45	+0.05 +0.01
φ50~120	+0.06 +0.01

内径 φB	幅 L	外径 φD	W	X	Y	締付ネジ M	品番 □:材質記号	価格(円)					
								黒染め C	三価 クロメートメッキ U	無電解 ニッケルメッキ M	ニッケル クロムメッキ N	SUS304 S	A2017 A
3	8	15	1	4.5	3	M3×8	SCSS 0308□	600	—	680	—	850	500
4	8	15	1	4.5	3	M3×8	SCSS 0408□	640	—	700	700	1,000	570
								6	16	1	5	3	M2.6×6
5	8	20	1	5.5	4	M3×10	SCSS 0508□	660	—	740	740	1,080	630
								10	20	1	6	4	M4×10
6	6	18	1	6	3	M2.6×6	SCSS 0606□	760	—	840	—	1,300	—
								8	20	1	6	4	M3×10
6	10	20	1	6	4	M4×10	SCSS 0610□	700	—	740	—	1,180	—
								6	22	1.5	7	3	M2.6×8
8	8	25	1.5	8	5	M3×10	SCSS 0808□	730	800	820	820	1,200	650
								10	25	1.5	8	5	M4×12
8	12	28	1.5	8.5	5	M5×16	SCSS 0812□	730	—	820	—	1,200	—
								15	30	1.5	9	5	M6×15

追加工

内径拡大
▶P.442穴
▶P.562ザグリ穴
▶P.572ネジ穴
▶P.73Dカット・ネジ穴
▶P.95キー溝
▶P.109外周ネジ
▶P.112