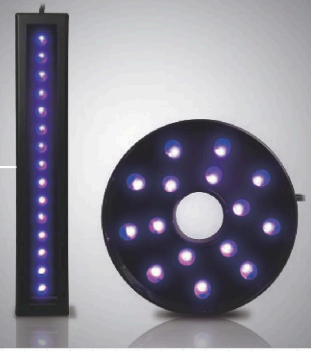


特殊照明

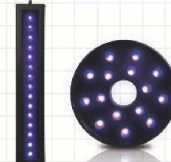
高出力紫外照明 Ultraviolet series

パワーUV_LEDを搭載した蛍光体励起用照明

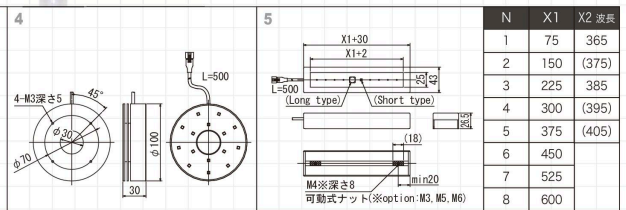
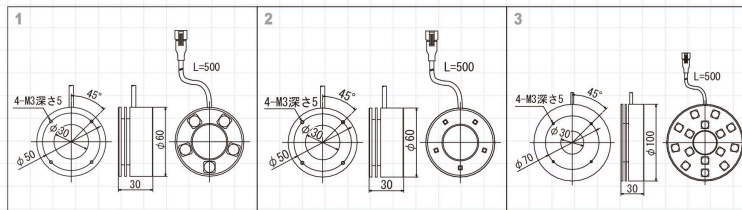
パワーLED使用



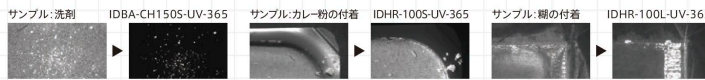
| 型式 | 発光色 | 消費電力(W) | 入力電圧 | 波長(nm) | 適用電源 | 外形図 |
|----------------------|-----|---------|-------|--------|-------------------|-----|
| IDHR-60L-UV-(X2) | UV | 8 | DC24V | 365 | ILP-60M2-24(P.85) | 1 |
| IDHR-60S-UV-(X2) | UV | | | (375) | | 2 |
| IDHR-100L-UV-(X2) | UV | | | (395) | | 3 |
| IDHR-100S-UV-(X2) | UV | 7.5×N | DC24V | 385 | IDGB-24シリーズ(P.81) | 4 |
| IDBA-CH(X1)L-UV-(X2) | UV | | | (405) | | 5 |
| IDBA-CH(X1)S-UV-(X2) | UV | | | | | |



・標準365、385nm。カスタムで375、395、405の製作が可能です。
・広角配光のSタイプと狭角配光のLタイプからお選びいただけます。



撮像例 効果：蛍光体の励起や微細なキズ検査に最適です。



紫外照明ご使用時の注意事項
 ・光源の直接光及び鏡面反射光は直視しないでください。・UV光源使用時は保護メガネを着用してください。
 ・発光部を人の眼に向けた状態で電源を入れ、点灯しないようにしてください。・長袖の服や手袋を着用して、照射が皮膚に直接触れないようにしてください。

オプション(レンズフィルター)

| 1 300~450nm近紫外線透過フィルター | | 2 480nm以上透過フィルター | |
|------------------------|------------|------------------|------------|
| 型式 | レンズフィルタ径 | 型式 | レンズフィルタ径 |
| IM-UV-M255 | M25.5×P0.5 | IM-Y48-M255 | M25.5×P0.5 |
| IM-UV-M270 | M27.0×P0.5 | IM-Y48-M270 | M27.0×P0.5 |
| IM-UV-M305 | M30.5×P0.5 | IM-Y48-M305 | M30.5×P0.5 |

特殊照明

紫外照明 UV-CAN series

可視光より鮮明な検査が可能 AUVシリーズは、従来比出力2倍

DC24V製作可能

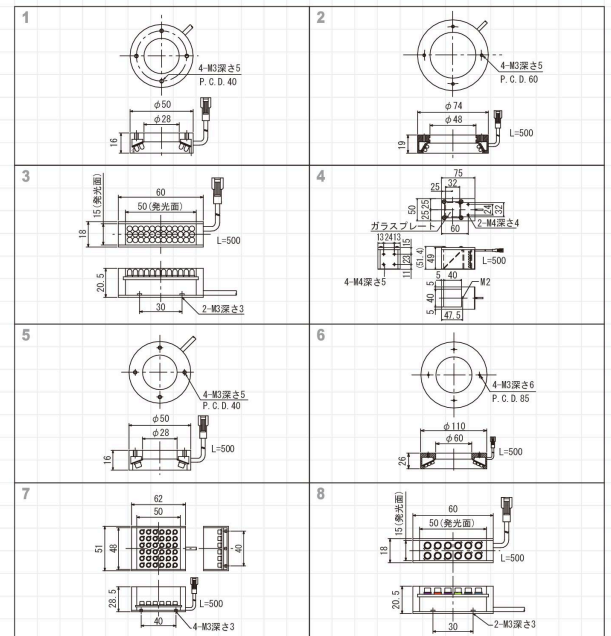
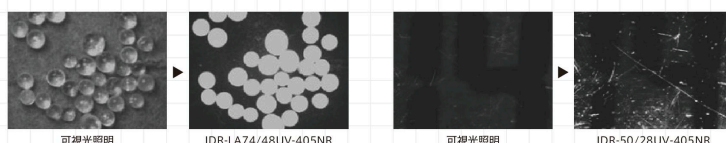


・405nmは可視光と同じ形状の照明も製作可能

| 型式 | 発光色 | 消費電力(W) | 入力電圧 | SAG(※) | 波長(nm) | 適用電源 | 外形図 |
|---------------------|-----|---------|-------|--------|--------|------------------------------------|-----|
| IDR-50/28UV-405NR | UV | 2.9 | DC12V | 6A | 405 | ILP-30M2(P.85) その他、オーバードライブ電源など | 1 |
| IDR-LA74/48UV-405NR | UV | 5.4 | | 6E | | | 2 |
| IDBA-C50/15UV-405NR | UV | 2.9 | | 61 | | | 3 |
| IFV-C40UV-405NR | UV | 4.1 | | 62 | | | 4 |
| IDR-50/28AUV-365 | UV | 1.5 | | 95 | 365 | | 5 |
| IDR-110/60AUV-365 | UV | 7.2 | | 98 | | | 6 |
| IDBA-C50/50AUV-365 | UV | 2.9 | | 96 | | | 7 |
| IDR-50/28AUV-375 | UV | 1.5 | | 95 | | | 375 |
| IDR-110/60AUV-375 | UV | 7.2 | 98 | 6 | | | |
| IDBA-C50/15AUV-375 | UV | 1 | 95 | 8 | | | |

★その他形状に関してはお問合せください。 ★入力電圧はDC12Vですが、DC24V製品も製作可能です。
 ※SAGとはSAG電源における最大電圧設定値です。詳しくはP.91をご参照ください。

撮像例 効果：紫外線は粒子の励起や微細なキズ検査が可能です。



インテックス
ライン照明
リング照明
バー照明
透過照明
ドーム照明
同軸照明
特殊照明
電源
オプション