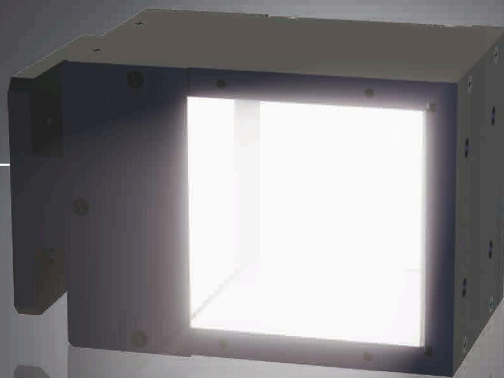


同軸照明

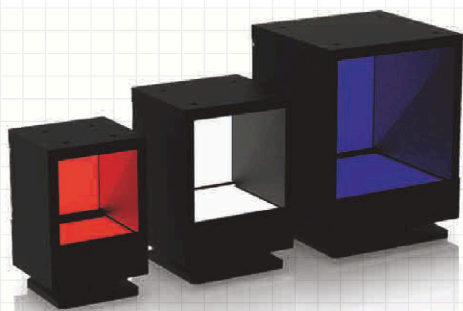
狭角配光擬似同軸落射照明

IFVA series

「高照度」・「高均一」・「コンパクト筐体」を実現した擬似同軸落射照明

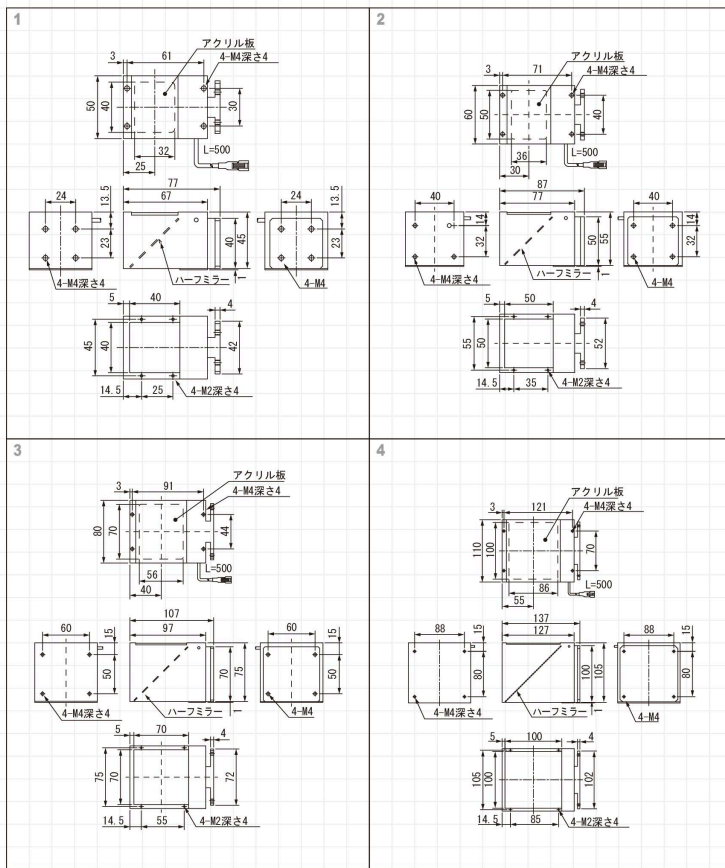


DC24V製作可能 意匠出願済

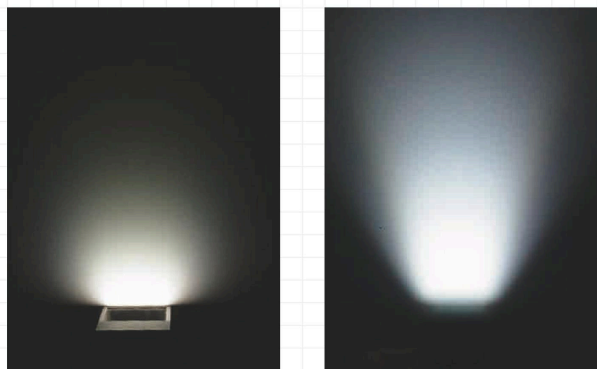


型式	発光色	消費電力 (W)	入力電圧	SAG(※)	適用電源	外形図
IFVA-40□	W	10.5	-	98	ILP-30M2(P.85) IDGBシリーズ(P.81) その他、オーバードライブ電源など	1
	R			AA		
	B			98		
IFVA-50□	W	14	DC12V	A7	ILP-30M2(P.85) IDGBシリーズ(P.81) その他、オーバードライブ電源など	2
	R			B9		
	B			A7		
IFVA-70□	W	24	-	B9	ILP-60M2-24(P.85) IDGB-24シリーズ(P.81) その他、オーバードライブ電源など	3
	R			D9		
	B			B9		
IFVA-100□HV	W	32	DC24V	-	ILP-60M2-24(P.85) IDGB-24シリーズ(P.81) その他、オーバードライブ電源など	4
	R			-		
	B			-		

★型式表の□には、発光色(R=赤、W=白、B=青)が入ります。
★入力電圧は、DC12Vですが、DC24V製品も製作可能です。
★オプションでワークのキラツキや表面反射をキャンセルできる偏光板の装着も可能です。
※SAGとはSAG電源における最大電圧設定値です。詳しくはP.91をご参照ください。



狭角配光特性



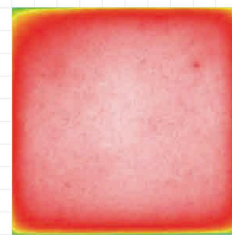
拡散タイプ
IFV シリーズ

狭角配光タイプ
IFVA シリーズ

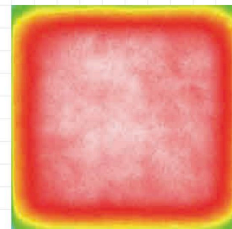
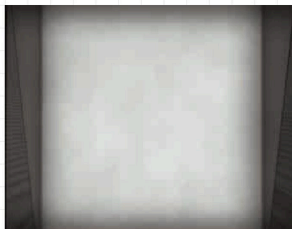
平行度が高いことで、被写体の欠陥や特徴をより強調させることができます。

高均一性

狭角配光タイプ
IFVA-50W



拡散タイプ
IFV-C50DW



周辺部まで均一な発光により、より広い照射エリアを撮像することができます。