

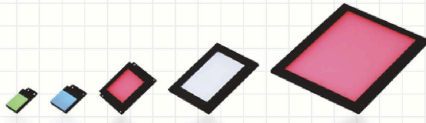
透過照明

角型エッジライト照明

IFLA・IFL series

薄型・省電力・低発熱型の
均一面発光

DC24V製作可能



IFLA series

同形状のIFLシリーズよりも高均一・薄型タイプ

型式	発光色	消費電力(W)	入力電圧 SAG(※)	適用電源	外形図
IFLA-25/25□	R	0.6	FF	ILP-30M2(P.85) IDGBシリーズ(P.81) その他、オーバード ライブ電源など	1
	W	0.9	9D		
IFLA-30/41□	R	1.2	F9	DC12V	2
	W	1.7	BD		
IFLA-30/80□	B	0.9	9D	FF	3
	R	2.4	F8		
	W	2.6	97		
	B	1.7	9D		

★型式表の□には、発光色 (R=赤、W=白、B=青) が入ります。

★入力電圧はDC12Vですが、DC24V製品も製作可能です。

★DC24V型は、P.74をご参照ください。

★上記以外のサイズも製作可能です。

※SAGとはSAG電源における最大電圧設定値です。詳しくはP.91をご参照ください。

IFL series

型式	発光色	消費電力(W)	入力電圧 SAG(※)	適用電源	外形図
IFL-50/50□	R	2	6E	ILP-30M2(P.85) IDGBシリーズ(P.81) その他、オーバード ライブ電源など	4
	DW B G	2.9	FF		
IFL-80/100□	R	3.4	6F	DC12V	5
	DW B G	5.1	FF		
IFL-100/100□	R	3.9	70	FF	6
	DW B G	5.8	FF		
IFL-135/180□	R	5.8	71	FF	7
	DW B G	8.7	FF		
IFL-150/200□	R	6.8	72	FF	8
	DW B G	10.1	FF		

★型式表の□には、発光色 (R=赤、DW=白、B=青、G=緑) が入ります。

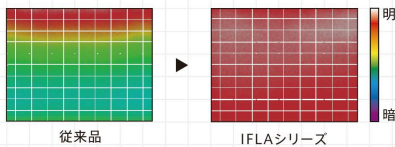
★入力電圧はDC12Vですが、DC24V製品も製作可能です。

★DC24V型は、P.74をご参照ください。

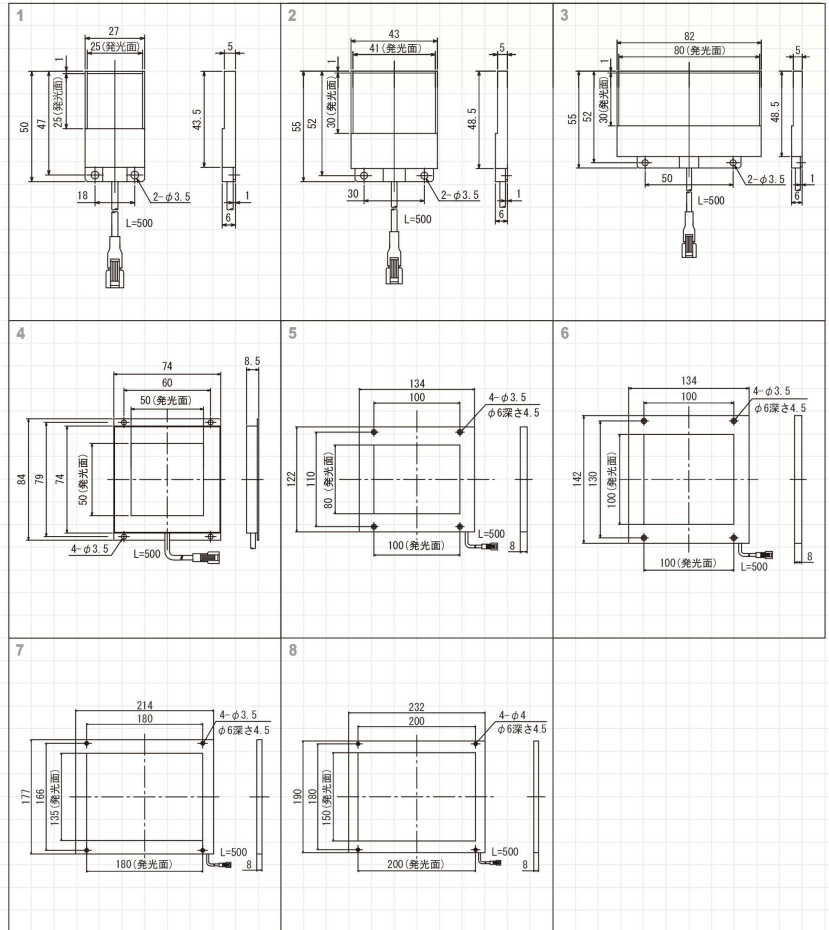
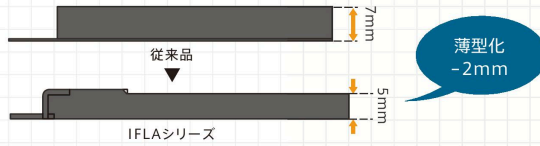
★上記以外のサイズも製作可能です。

※SAGとはSAG電源における最大電圧設定値です。詳しくはP.91をご参照ください。

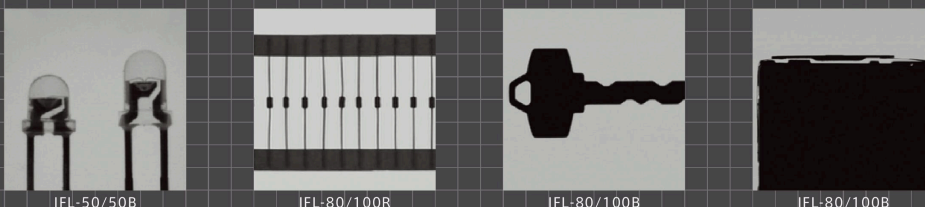
輝度分布図 (参考値)



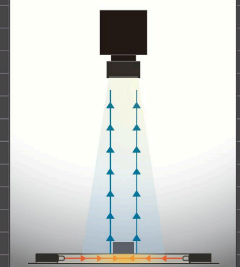
IFLA発光面の厚み5mmを実現



効果 ▶ 背面からの照射で簡易にシルエット画像が得られます。



LIGHTING STRUCTURE



インテックス
ライン照明
リング照明
バー照明
透過照明
ドーム照明
同軸照明
特殊照明
電源
オプション