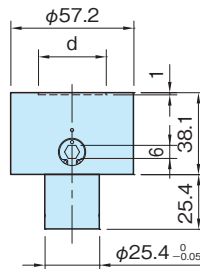
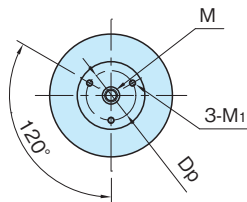


MBSLAL

サイドロックアダプター旋盤用

標準在庫品 RⓂHS

IMAO



## ★One Point

IDクランプを側面から  
操作できます

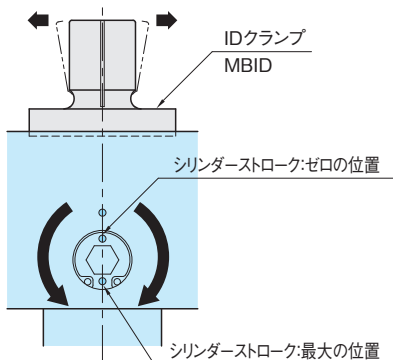
本体	シリンダー	ドライブスクリュー
SUM24L 四三酸化鉄皮膜	S17C テフロンコーティング HRC40~45	SCM435 テフロンコーティング HRC48~52

品番	d (+0.05/0)	M	M <sub>1</sub>	Dp	締付許容 トルク(N・m)	クランプ力 (kN)注)	質量 (g)	価格	適用 IDクランプ
MBSLAL02	20	M2×0.4	M2×0.4	13.7	5.7	1.1	807	18,000	MBID02
MBSLAL04	29.72	M4×0.7	M3×0.5	21	20.5	4.2	802	18,000	MBID04
MBSLAL06	31.5	M6×1		23.1	42	8.4	800	18,000	MBID06
MBSLAL08	37.5	M8×1.25		29	55	11	795	18,000	MBID08

注) 本製品とIDクランプを組合せた時のIDクランプのクランプ力です。

## 特長

- ・MBID 02～MBID 08 IDクランプの旋盤用アダプターとしてご使用ください。(P.1370参照)
- ・ドライブスクリューをレンチで回す事でシリンダーが上下にストロークしますので、MBID IDクランプのテーパボルトも同時にストロークし、口金が拡張します。
- ・本体側面からクランプ、アーククランプを操作しますので、ワークの止まり穴を利用したクランプに有効です。
- ・ワーク内径：φ4.1～φ20までのMBID IDクランプに対応しております。
- ・ワーク内径：φ17.8～φ53.3には、MBSID-LサイドロックIDクランプをご使用ください。(P.1368参照)



左右どちらに回しても口金は拡張します。

## 注意事項

MBID IDクランプの注意事項をご覧ください。(P.1370参照)