

PCRLP-E

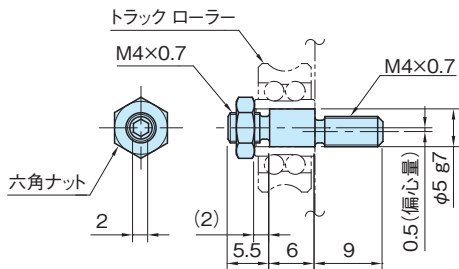
ローラーピン(偏心)



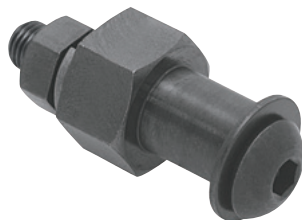
標準在庫品 R&HS



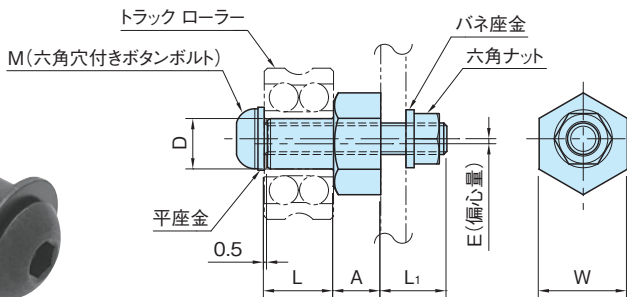
PCRLP05E



PCRLP05E



PCRLP-E 08~20



PCRLP-E 08~20

| |
|---------|
| 本体 |
| S45C |
| 四三酸化鉄皮膜 |

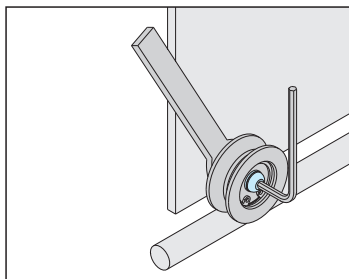
| 品番 | D (g7) | L | W | A | M | L ₁ | E | 質量 (g) | 価格 |
|----------|--------|------|----|-----|--------------|----------------|-----|--------|-------|
| PCRLP05E | 寸法図参照 | | | | | | | 3 | 1,600 |
| PCRLP08E | 8 | 11 | 14 | 7.5 | M 5×0.8 -30L | 10.5 | 0.8 | 19 | 1,200 |
| PCRLP12E | 12 | 15.9 | 17 | 9 | M 8×1.25-40L | 13.5 | 1 | 51 | 1,300 |
| PCRLP15E | 15 | 19 | 19 | 10 | M10×1.5 -45L | 14 | 1.5 | 88 | 1,500 |
| PCRLP20E | 20 | 22.6 | 24 | 12 | M12×1.75-55L | 17.9 | 2 | 162 | 1,800 |

使用例・使用方法

- ・ **PCTR-R** トラック ローラー (R型) の軸としてご使用ください。(P.847参照)
- ・ ローラーピン(偏心)は、ガイドローラーの高さ調整ができます。
- ・ **PCRLP05E** は、本体を六角レンチで調整後、六角ナットを締めてください。
- ・ **PCRLP-E** は、本体をスパナで調整後、ボルト締めしてください。

注意事項

PCRLP-E 08~20は、相手側の板厚に応じて、六角穴付きボタンボルト(市販品)を交換してご使用ください。



ハンドル
& グリップ
インジケータ
& スケール
アクチュエータ
ユニット
回転軸
関連
レバー
ノブ
取手
ヒンジ
& ラッチ
オイルキャップ
& ゲージ
アジャスター
フット
& キャスタ
デシヨナー
ガイド
レール
ガイド
ローラー
スライド
レール
スイッチ
ドッグ
ブラジャ
位置決め
部品
ワンタッチ
着脱
ワンタッチ
スライドロック
エア
クランプ
ワンタッチ
クランプ
クランプ
& ストッパー
サポーター
& スペーサー
ワーク
グリッパー
ボルト
& ナット
吊具
工場用
無線機器
機械
カバー
各種
サービス