

ハンドル  
&グリップ  
インジケータ  
&スケール  
アクチュエータ  
ユニット  
回転軸  
関連  
レバー  
ノブ  
取手

ヒンジ  
&ラッチ

オイルキャップ  
&ゲージ  
アジャスター  
フット  
&キャスタ  
テンショナー  
ガイド  
レール  
ガイド  
ローラー  
スライド  
レール  
スイッチ  
ドッグ  
ブランジャー  
位置決め  
部品

ワンタッチ  
着脱  
ワンタッチ  
スライドロック  
エア  
クランプ

ワンタッチ  
クランプ

クランプ  
&ストッパー  
サポーター  
&スペーサー

ワーク  
グリッパー  
ボルト  
&ナット

吊具

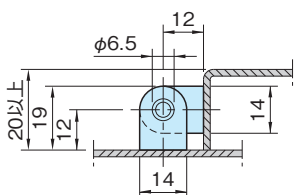
工場用  
無線機器  
機械  
カバナー  
各種  
サービス

## MCH

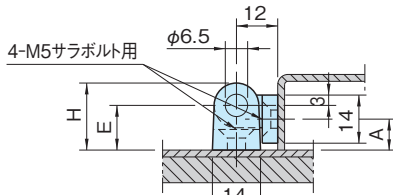
## マシナリー ヒンジ

標準在庫品 R<sub>HS</sub>EMKA  
BeschreibungMCH45-B  
(黒色塗装)MCH60-C  
(クロムメッキ)

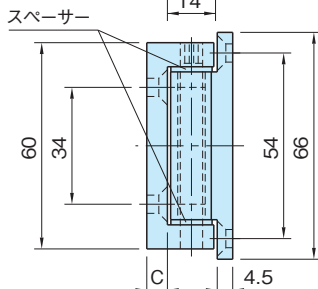
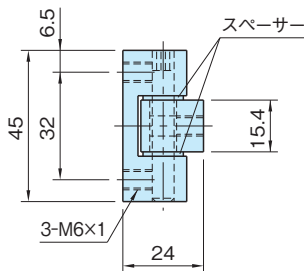
タイプ	本体	ピン	スペーサー
MCH45-B	亜鉛ダイカスト(ZDC1) 黒色塗装	SUS304	ポリアミド
MCH60-B			
MCH45-C	亜鉛ダイカスト(ZDC1) クロムメッキ		
MCH60-C			



MCH45-B MCH45-C



MCH60-B MCH60-C



## MCH45-B MCH45-C

品番		質量 (g)	価格
黒色塗装	クロムメッキ		
MCH4524B	MCH4524C	75	2,000

## MCH60-B MCH60-C

品番		H	E	A	C	質量 (g)	価格
黒色塗装	クロムメッキ						
MCH6025B	MCH6025C	19.5	13	9	5	115	2,100
MCH6031B	MCH6031C	25.5	19	15	11	125	2,100

## 注意事項

MCH60-B MCH60-Cは、センターのピンを外し、それぞれのヒンジを装置にねじ固定してください。次にヒンジを組み合わせ、ピンをプラスチックハンマー等で完全にはめ込んでご使用ください。