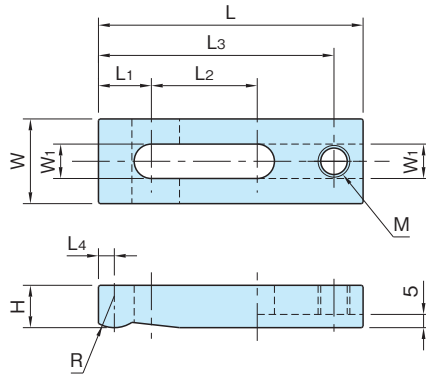


**BJ156**

**スロットストラップ**



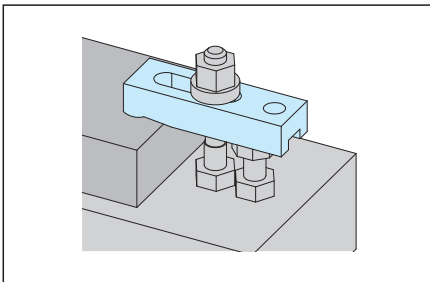
標準在庫品 **RHS**



**本体**  
S45C  
焼入焼戻  
四三酸化鉄皮膜

| 品番          | L   | W  | H  | W <sub>1</sub> | L <sub>2</sub> | M        | L <sub>1</sub> | L <sub>3</sub> | L <sub>4</sub> | R   | クランプ力(kN)<br>突出量 max.~min. | 許容締付トルク<br>(N·m) | 質量<br>(g) | 価格    |       |
|-------------|-----|----|----|----------------|----------------|----------|----------------|----------------|----------------|-----|----------------------------|------------------|-----------|-------|-------|
| BJ156-08050 | 50  | 19 | 12 | 9              | 14             | M 8×1.25 | 12             | 42             | 5              | R10 | 4 ~ 7.6                    | 17               | 60        | 1,500 |       |
| BJ156-08063 | 63  |    |    |                | 55             |          |                | 3.1 ~ 8.3      |                |     | 70                         |                  | 1,600     |       |       |
| BJ156-08080 | 80  | 25 | 16 | 11             | 34             | M10×1.5  | 15             | 72             | 5              | R10 | 3.4 ~ 8.4                  | 45               | 120       | 1,700 |       |
| BJ156-10063 | 63  |    |    |                | 53             |          |                | 6.4 ~ 12.2     |                |     | 105                        |                  | 1,700     |       |       |
| BJ156-10080 | 80  | 19 | 16 | 11             | 32             | M10×1.5  | 15             | 70             | 5              | R10 | 7.4 ~ 17.7                 | 71               | 160       | 1,800 |       |
| BJ156-10100 | 100 |    |    |                | 90             |          |                | 8.8 ~ 18.8     |                |     | 270                        |                  | 2,000     |       |       |
| BJ156-12063 | 63  | 32 | 16 | 13             | 14             | M12×1.75 | 20             | 52             | 6              | R12 | 13.7 ~ 21.6                | 80               | 190       | 1,800 |       |
| BJ156-12080 | 80  |    |    |                | 69             |          |                | 10.3 ~ 21      |                |     | 235                        |                  | 2,000     |       |       |
| BJ156-12100 | 100 | 25 | 19 | 13             | 40             | M12×1.75 | 20             | 89             | 6              | R12 | 10.9 ~ 25.8                | 115              | 330       | 2,600 |       |
| BJ156-12125 | 125 |    |    |                | 114            |          |                | 12.9 ~ 27.5    |                |     | 440                        |                  | 2,900     |       |       |
| BJ156-12160 | 160 | 38 | 25 | 17             | 60             | M16×2    | 25             | 149            | 6              | R12 | 17.4 ~ 32.5                | 129              | 90        | 765   | 3,200 |
| BJ156-16080 | 80  |    |    |                | 18             |          |                | 65             |                |     | 320                        |                  | 2,400     |       |       |
| BJ156-16100 | 100 | 25 | 22 | 17             | 30             | M16×2    | 25             | 85             | 6              | R12 | 16.6 ~ 26                  | 129              | 320       | 2,400 |       |
| BJ156-16125 | 125 |    |    |                | 110            |          |                | 12.7 ~ 25.3    |                |     | 485                        |                  | 2,900     |       |       |
| BJ156-16160 | 160 | 17 | 25 | 17             | 45             | M16×2    | 25             | 145            | 6              | R12 | 14.7 ~ 31.1                | 129              | 660       | 3,300 |       |
| BJ156-16160 | 160 |    |    |                | 145            |          |                | 15.3 ~ 33.4    |                |     | 845                        |                  | 3,800     |       |       |

使用例・使用方法



クランプ & ストップパー

ブル  
フィックス

外形・内径  
クランプ

ミニ  
クランプ  
シリーズ

クランプ &  
ストップパー

自動化  
クランプ

工具レス  
クランプ

クランプ &  
ストップパー

位置決め  
部品

ワーク  
サポーター  
& スペーサー

ボルト  
& ナット

ワーク  
グリッパー

バイス &  
バキューム

段取り替え

ベース

吊具

工場用  
無線機器