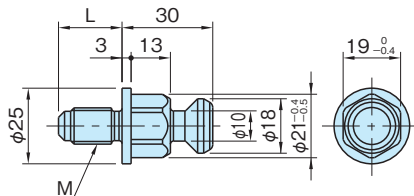


## PTPD-M

## クランプボルト(六角タイプ用)

標準在庫品

RHS



IMAO

本体

SCM435  
焼入焼戻  
四三酸化鉄皮膜

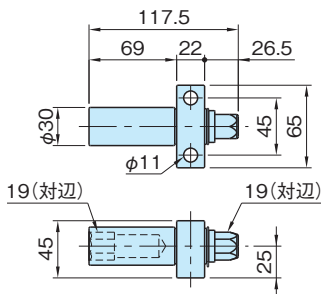
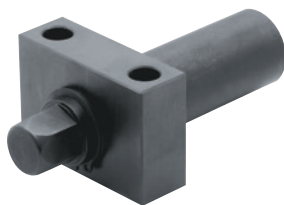
品番	M	L	質量 (g)	価格	適用引込みクランプ (P.348参照)
PTPD12-M10	M10×1.5	18	69	2,600	PTPD12
PTPD12-M12	M12×1.75	21	75	2,600	
PTPD12-M16	M16×2	28	98	2,600	

## PTPD-R

## 遠隔操作ユニット

標準在庫品

RHS



IMAO

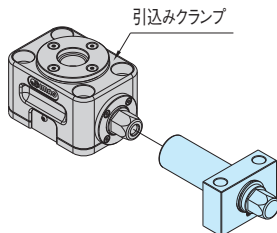
本体

S45C  
四三酸化鉄皮膜

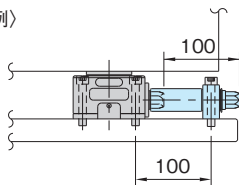
品番	質量 (g)	価格	適用引込みクランプ (P.348参照)
PTPD12-R	750	6,000	PTPD12

## 使用例・使用方法

- ・PTPD 引込みクランプ(六角タイプ)の遠隔操作にご使用ください。(P.348参照)
- ・本品を装着する事で、引込みクランプの操作部を100mm延長(1個当り)できます。
- ・最大10個まで連結が可能です。



(1個装着例)



(2個装着例)

