

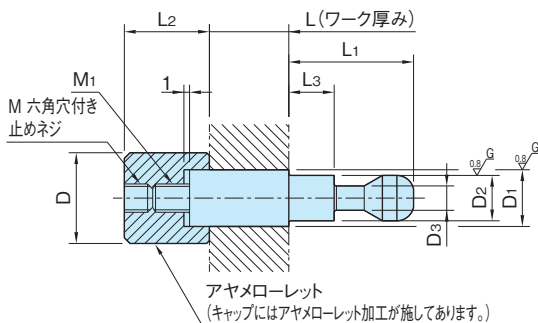
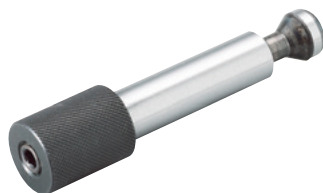
QLPDH-X

クランプピン(重荷重用)

カスタム
メイド

RHS

IMAO

工具
レスクランプ

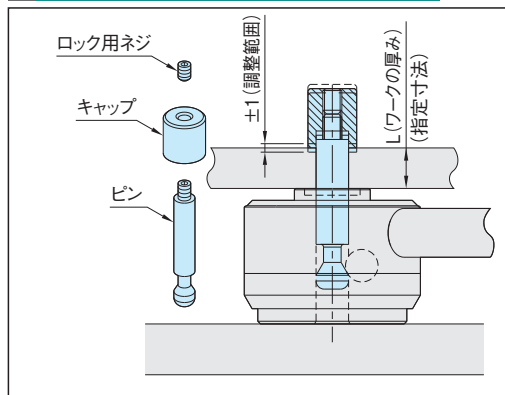
※L寸法は指定寸法より±1mmの調整が可能ですので、必要に応じてお客様にて適正寸法に調整しご使用ください。

ピン	キャップ
SCM435 高周波焼入(溝周辺部) 研磨仕上	S45C 焼入焼戻 四三酸化鉄皮膜

品番	D ₂ (f7)	D ₁ (f7)	L 注1) (指定0.1mm単位)	D	L ₂	L ₁	L ₃	D ₃	M	M ₁	適用 引込みクランプ	質量 (g)	価格
QLPDH400-12-(指定長さmm)	12	12	0<L≤100	18	23	38	21.5	6.5	M 8×1.25- 8L	M 8×1.25	QLPDH400R (P.174参照)	min. 70~max.160	3,800
QLPDH400-16-(指定長さmm)	12	16	0<L≤100	24	23	38	21.5	6.5	M 8×1.25- 8L	M 8×1.25	QLPDH400R (P.174参照)	min. 175~max.265	4,500
QLPDH500-16-(指定長さmm)	16	16	0<L≤120	24	29	48	28	9.5	M10×1.5 -10L	M10×1.5	QLPDH500R (P.174参照)	min. 160~max.350	4,000
QLPDH500-20-(指定長さmm)	16	20	0<L≤120	30	29	48	28	9.5	M10×1.5 -10L	M10×1.5	QLPDH500R (P.174参照)	min. 325~max.515	4,800

注1) L寸法は指定寸法で承ります。

使用例・使用方法



■注文品番

QLPDH400-12-20.5

品番 L寸法

※上記は品番がQLPDH400-12、L寸法20.5mmの場合です。

🔪 注意事項

本製品はカスタムメイドです。お客様の仕様に合わせて製作いたしますので、詳細は別途お問い合わせください。

自動化
クランプ工具レス
クランプクランプ&
ストッパー位置決め
部品ワーク
サポーター
&スベサーボルト
&ナットワーク
クリッパーバイス&
バキューム

段取り替え

ベース

吊具

工場用
無線機器