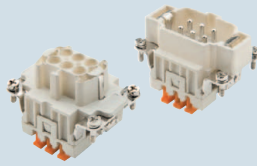


適合エンクロージャー
 サイズ "44.27" ページ

C-TYPE IP65/IP66 タイプ 218~221
 C7 IP67 ステンレス鋼レバータイプ 254
 V-TYPE IP65/IP66 タイプ 260~262
 T-TYPE IP65 絶縁タイプ 282
 JEI 亜鉛メッキ鋼レバータイプ 288~289
 BIG フード 304~306
 過酷環境タイプ 329
 EMC タイプ 348
 センターレバータイプ 360~361
 IP68 タイプ 374~377

パネルサポート:
 COB システム 410~411

インサート、バネ式結線



新製品

詳細

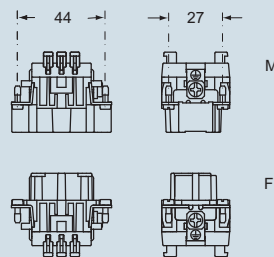
品番

アクチュエータボタン付きバネ式結線
 メスコンタクト付きメスコンタクト
 オスコンタクト付きオスコンタクト

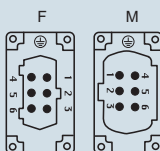
CSHF 06
 CSHM 06

- ・ EN 61984 による電気的特性
16A 500V 6kV 3
16A 400/690V 6kV 2
- ・ UL、CSA、CCC、GOST 認証済み
- ・ UL/CSA 準拠定格電圧: 600V
- ・ 絶縁抵抗: $\geq 10 \text{ G}\Omega$
- ・ 周囲温度: $-40^\circ\text{C} \sim +125^\circ\text{C}$
- ・ UL94V0 難燃熱可塑性樹脂製
- ・ 機械寿命: ≥ 500 回 (着脱)
- ・ 接触抵抗: $\leq 3 \text{ m}\Omega$
- ・ 限界電流負荷は下記負荷曲線をご覧ください。496 ページに追加詳細がございます。

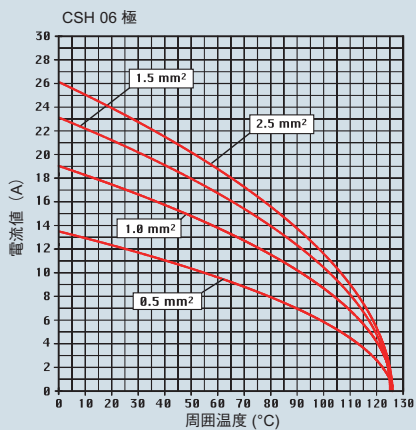
寸法 単位 mm



嵌合側 (前面)



- ・ 断面積 $0.14 \sim 2.5 \text{ mm}^2$ - AWG 26~14 コネクタ用インサートです。
- ・ 電線被覆むき長さ: $9 \sim 11 \text{ mm}$



記載の寸法は拘束力を持たず、予告なしに変更される場合がございます。

