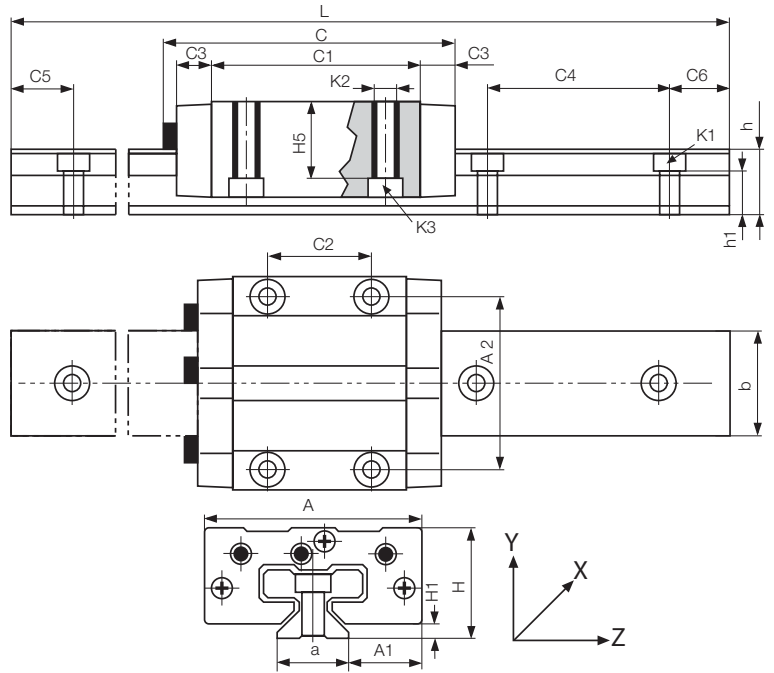


ドライリント — すきま調整タイプ — TK-01...

ドライリント



- キャリッジは手動ですきま調整可能
 - メンテナンス不要、無潤滑運転
 - 優れた耐食性
 - 硬質アルマイト処理アルミニウム製レール
 - 標準穴配置 対称 C5 = C6
- * コーティング厚さにより色が多少異なります。

ドライリント レール

製品番号	重量 [kg/m]	L	a	C4	C5	C5	C6	C6	h	h1	K1部 ボルト	b	ly	lz	Wby	Wbz
		最大 [mm]	-0.2 [mm]		最小	最大	最小	最大			DIN 912	[mm]	[mm ²]	[mm ²]	[mm ²]	[mm ²]
TS-01-15	0.6	4000	15	60	20	49	20	49	15.5	10.0	M 4	22	6440	4290	585	488
TS-01-20	1.0	4000	20	60	20	49	20	49	19.0	12.3	M 5	31	22570	11520	1456	1067
TS-01-25	1.3	4000	23	60	20	49	20	49	21.5	13.8	M 6	34	34700	19300	2041	1608
TS-01-30	1.9	4000	28	80	20	59	20	59	26.0	15.8	M 8	40	70040	40780	3502	2832

注文例：TS-01-15を2mご発注の場合、TS-01-15、2000 と記入
取付け穴のないレールをご注文の際は、「取付け穴なし」を末尾に加えてください。

ドライリント キャリッジ

製品番号	重量 [kg]	H	A	C	A1	A2	C1	C2	C3	H1	H5	K2 ねじ	最大 トルク	K3部 ボルト
		±0.35 [mm]			±0.35 [mm]						±0.35 [mm]		[Nm]	DIN 912
TW-01-15	0.11	24	47	74	16.0	38	50	30	9	4.0	16.0	M 5	1.5	M 4
TW-01-20	0.19	30	63	87	21.5	53	61	40	10	5.0	19.8	M 6	2.5	M 5
TW-01-25	0.29	36	70	96	23.5	57	68	45	11	5.0	24.8	M 8	6.0	M 6
TW-01-30	0.50	42	90	109	31.0	72	79	52	12	6.5	27.0	M 10	15.0	M 8

注文例：TW-01-20：キャリッジ
TW-01-20、LLy：y方向のフローティングベアリング付キャリッジ
TW-01-20、LLz：z方向のフローティングベアリング付キャリッジ

ドライリントTK 組立品 (キャリッジ+レール)



製品番号の構成



この注文例 (TK-01-15-2、500) は、サイズ15、キャリッジ2個、レールの長さが500mmのドライリント一式を示しています。
ご注文の記号TK-01-15-2、500、LLy は、y方向のフローティングベアリング付組立品を意味します。

電話：03-5819-2030
FAX：03-5819-2055

イグス株式会社

インターネット：www.igus.co.jp
E-mail：info@igus.co.jp