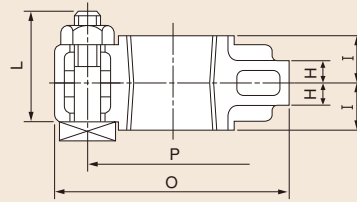


\* 印は「JIS B 2301 ねじ込み式可鍛鉄製管継手」規格外品です。  
○印は受注生産品です。

**13 組みフランジ (WS-F)**  
Gasket type flange unions, with bolts

(呼び 1/2~6)

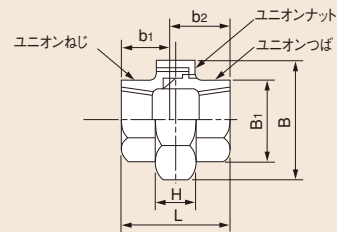


(単位: mm)

呼び径 (A)	呼 び	P	O	I	H	締付けボルト		
						呼び	L	本数
15	1/2	48	73	13	6	M10	42	3
20	3/4	54	79	15	6	M10	42	3
25	1	62	87	17	8	M10	42	4
32	1 1/4	76	107	19	9	M12	58	4
40	1 1/2	82	112	20	10	M12	58	4
50	2	95	126	24	11	M12	58	4
65	2 1/2	118	155	27	12	M16	77	4
80	3	131	168	30	13	M16	77	4
100	4	159	196	36	16	M16	93	4
○ 125	5	186	223	40	19	M16	93	6
○ 150	6	220	265	40	21	M20	100	6

**14 ユニオン (F形) (WS-U)**  
Gasket type unions, female, flat iron seat (with gasket)

(呼び 1/2~4)

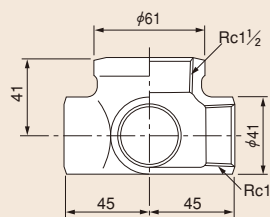


(単位: mm)

呼び径 (A)	呼 び	ユニオンねじおよびユニオンつば				H	ユニオンナット		組立全長 (約) L
		b1	b2	二面幅 B1			二面幅 B		
				八角	十角		八角	十角	
15	1/2	21	21.5	27		17	42	41	
20	3/4	24.5	26	33		18.5	49	48.5	
25	1	27	29	41		20	59	54	
32	1 1/4	30	32		50	22		60	
40	1 1/2	33	35.5		56	24.5		66.5	
50	2	37	39.5		69	27		74	
65	2 1/2	42	45.5		86	29.5		83.5	
80	3	47	50		99	32.5		92.5	
100	4	58	60.5		127	39		113	

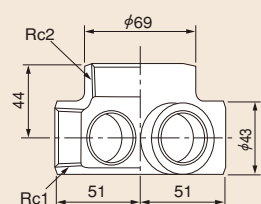
**15 多口継手 (WS-MBSP)**  
H1 1/2 X 4P

(単位: mm)



**16 多口継手 (WS-MBSP)**  
H2 X 6P

(単位: mm)



継手基材: (財) 日本消防設備安全センター 認定合格品: 評6-033

継手基材: (財) 日本消防設備安全センター 認定合格品: 評6-049