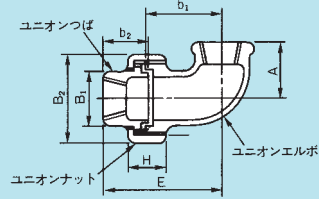


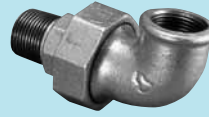
32 ユニオンエルボ
Union Elbows, flat seat, female (with gasket)
(ULG)



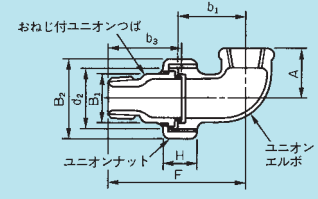
(呼び $\frac{1}{2}$ ~2)



33 おねじ付ユニオンエルボ
Union Elbows, flat seat, male and female (with gasket)
(MULG)



(呼び $\frac{1}{2}$ ~2)



(単位 mm)

呼び径 (A)	呼び	ユニオンエルボ		ユニオンつばおよびおねじ付ユニオンつば			ユニオンナット			中心から端面までの距離		
		b ₁	b ₂	b ₃	二面幅B ₁		H	二面幅B ₂		A	(約E)	(約F)
					八角	十角		八角	十角			
15	$\frac{1}{2}$	36.5	21.5	41.5	27		17	42		27	56.5	76.5
20	$\frac{3}{4}$	40.5	26	48.5	33		18.5	49		32	64.5	87
25	1	44.5	29	55	41		20	59		37	71.5	97.5
32	$1\frac{1}{4}$	50.5	32	61		50	22		69	44	80.5	109.5
40	$1\frac{1}{2}$	58.5	32.5	65		56	24.5		78	49	92	121.5
50	2	66.5	39.5	73		69	27		93	57	103.5	137

備考1. ガasket (ジョイントシート トンボ印#1995)をつけて納入いたします。このガasketは一般用です。から温水・蒸気等の高温流体やその他特殊な用途にご使用の場合は適切なガasketを選定してご使用ください。

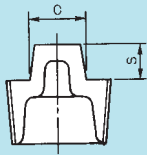
備考2. ユニオンは日常の点検や増締め作業などのできる場所のみ使用してください。

備考3. 本製品はJIS B 2301に規定された形状・寸法に基づき製造しておりますが、JIS認証登録品ではありません。

34 プラグ
Plugs (P)



(呼び $\frac{1}{2}$ ~6)



(単位 mm)

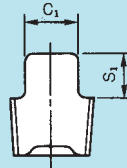
呼び径 (A)	呼び	二面幅 C	高さ S	呼び径 (A)	呼び	二面幅 C	高さ S
15	$\frac{1}{2}$	14	10	65	$2\frac{1}{2}$	41	18
20	$\frac{3}{4}$	17	11	80	3	46	19
25	1	19	12	100	4	58	22
32	$1\frac{1}{4}$	23	13	125	5	67	25
40	$1\frac{1}{2}$	26	14	150	6	77	28
50	2	32	15				

備考 プラグのめすみの形状は呼びにより異なります。

35 みがきプラグ
Plugs (P)



(呼び $\frac{1}{8}$ ~ $\frac{3}{8}$)



(単位 mm)

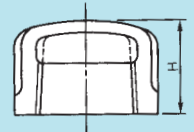
呼び径 (A)	呼び	二面幅 C ₁	高さ S ₁
6	$\frac{1}{8}$	7	7
8	$\frac{1}{4}$	9	8
10	$\frac{3}{8}$	12	9

備考 みがきプラグの材質は冷間圧造用炭素鋼線です。めつき品はねじを含む全面に電気亜鉛めつきを施してあります。

36 キャップ(バンド付)
Caps, banded (BCA)



(呼び $\frac{1}{8}$ ~6)



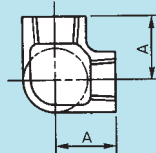
(単位 mm)

呼び径 (A)	呼び	高さ H	呼び径 (A)	呼び	高さ H
6	$\frac{1}{8}$	14	40	$1\frac{1}{2}$	32
8	$\frac{1}{4}$	15	50	2	36
10	$\frac{3}{8}$	17	65	$2\frac{1}{2}$	42
15	$\frac{1}{2}$	20	80	3	45
20	$\frac{3}{4}$	24	100	4	55
25	1	28	125	5	58
32	$1\frac{1}{4}$	30	150	6	65

37 横口エルボ
Side Outlet Elbows, plain (SOL)



(呼び $\frac{3}{8}$ ~2)



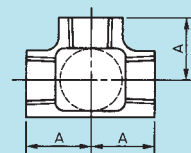
(単位 mm)

呼び径 (A)	呼び	品名		中心から端面までの距離 A
		SOL	SOT	
10	$\frac{3}{8}$	●		23
15	$\frac{1}{2}$	●	●	27
20	$\frac{3}{4}$	●	●	32
25	1	●	●	38

38 四方T(平形)
Side Outlet Tees, plain (SOT)



(呼び $\frac{1}{2}$ ~2)



(単位 mm)

呼び径 (A)	呼び	品名		中心から端面までの距離 A
		SOL	SOT	
32	$1\frac{1}{4}$	●	●	46
40	$1\frac{1}{2}$	●	●	48
50	2	●	●	57

備考 本製品はJIS B 2301に規定された形状・寸法に基づき製造しておりますが、JIS認証登録品ではありません。