

●ジュラコンブッシュ ●POM bushing ●POM护线环

スペーサー
の選定

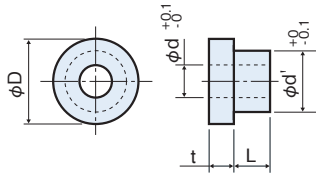
仕様

- 1 黄銅
スペーサー
- 2 ジュラコン
スペーサー
- 3 ステンレス
スペーサー
- 4 スチール
スペーサー
- 5 PPS
スペーサー
- 6 PBT
スペーサー
- 7 エコ
スペーサー
- 8 アルミ
スペーサー
- 9 ベーク
スペーサー
- 10 ナイロン・レー
ン
スペーサー
- 11 ビーク
スペーサー
- 12 ABS
スペーサー
- 13 LED取付
スペーサー
- 14 D-Sub取付
スペーサー
- 15 PTFE
スペーサー
- 16 セラミック・ガス
スペーサー
- 17 チタン
スペーサー
- 18 ポリカーボネート
スペーサー
- 19 ガラエボ
スペーサー
- 20 樹脂
ワッシャー
- 21 ゴム
ワッシャー
- 22 金属
ワッシャー
- 23 樹脂
ブッシュ
- 24 樹脂ネジ/
ボルト/ナット
- 25 金属ネジ/ボルト/
ナット/ワッシャー
- 26 ピンヘッダー
丸ピン
- 26 ピンヘッダー
角ピン
- 27 基板用端子
- 28 インサート
ナット
- 29 ローレット
ツマミ・ナット
- 30 精密シャフト
- 31 全ネジ
- 32 光ファイバー
保護チューブ
- 33 ばねポスト

・材 質 / ジュラコン (POM)
 ・色 / 乳白色
 ・熱変形温度 / 1.82MPa...110℃
 ・U L 規 格 / UL94-HB (材料)
 ・RoHS対応製品



D0000-0000



d	d'	D	t	L	品 番	旧 品 番
2.0	3.0	5.0	0.8	0.5	D2030-5805	
				1.0	D2030-5810	
				1.5	D2030-5815	
2.7	3.6	6.0	0.8	0.5	D2736-6805	
				1.0	D2736-6810	
				1.5	D2736-6815	
			1.0	0.5	D2736-6105	
				1.0	D2736-6110	SW-2601
				1.5	D2736-6115	
				2.0	D2736-6120	SW-2602
				3.0	D2736-6130	SW-2603
3.0	3.5	5.0	0.8	0.5	D3035-5805	
				1.0	D3035-5810	
				1.5	D3035-5815	
		1.0	0.5	D3035-5105		
			1.0	D3035-5110		
			1.5	D3035-5115		
			0.5	D3035-6805		
			1.0	D3035-6810		
			1.5	D3035-6815		
	6.0	0.8	0.5	D3035-6105		
			1.0	D3035-6110		
			1.5	D3035-6115		
		1.0	0.5	D3035-6120		
			1.0	D3035-6125		
			1.5	D3035-6130		
			0.5	D3037-5805		
			1.0	D3037-5810		
			1.5	D3037-5815		
	3.7	6.0	1.0	0.5	D3037-6105	
				1.0	D3037-6110	
				1.5	D3037-6115	
		1.0	0.5	D3037-6120		
			1.0	D3037-6125		
			1.5	D3037-6130		
			0.5	D3037-7105		
			1.0	D3037-7110		
			1.5	D3037-7115		
7.0	1.0	2.0	D3037-7120			
		2.5	D3037-7125			
		3.0	D3037-7130			
	1.5	0.5	D3037-7150			
		1.0	D3037-7155			
		1.5	D3037-7160			

d	d'	D	t	L	品 番	旧 品 番
3.0	4.0	5.0	0.8	0.5	D3040-5805	
				1.0	D3040-5810	
				1.5	D3040-5815	
		6.0	1.0	0.5	D3040-6105	
				1.0	D3040-6110	
				1.5	D3040-6115	
			0.8	2.0	D3040-6120	
				2.5	D3040-6125	
				3.0	D3040-6130	
7.0	1.0	0.5	D3040-7805			
		1.0	D3040-7810			
		1.5	D3040-7815			
	0.8	0.5	D3040-7105			
		1.0	D3040-7110			
		1.5	D3040-7115			
		2.0	D3040-7120			
		2.5	D3040-7125			
		3.0	D3040-7130			
8.0	1.0	0.5	D3040-8105			
		1.0	D3040-8110			
		1.5	D3040-8115			
	0.8	2.0	D3040-8120			
		3.0	D3040-8130			
		1.5	D3040-8505			
	1.5	1.0	D3040-8510			
		1.5	D3040-8515			
		0.5	D3240-7805			
	0.8	1.0	D3240-7810			
		1.5	D3240-7815			
		0.5	D3240-7105			
		1.0	D3240-7110	SW-301		
		1.5	D3240-7115			
		2.0	D3240-7120	SW-302		
1.0	2.5	D3240-7125				
	3.0	D3240-7130	SW-303			
	4.0	D3240-7140	SW-304			
	0.5	D3240-7505				
	1.0	D3240-7510				
	1.5	D3240-7515				

ご注文個数 50個～