

## ◆ 適用工具

種類	項目	HRS No.	製品番号	適合端子	適合電線及び適合ケーブル径
手動	手動圧着工具	150-0200-4	HR22-TA2428HC	HR22-PC-122 HR22-SC-122	AWG # 24 ~ # 28
自動	自動圧着機本体	901-0005-4	CM-105	—	—
	アプリケーション	901-2023-7	AP105-HR22-2	HR22-PC-222 HR22-SC-222	AWG # 24 ~ # 28
ケーブル圧着工具		150-0058-5	HR10A-TC-04	—	φ8.5(注)
引抜工具		150-0039-0	RP6-SC-TP	—	—
六角レンチドライバー (1.27対辺)		150-0066-3	PB205/1.27	—	—

(注) 防水タイプの製品にはケーブル圧着工具は使用しません。



手動圧着工具



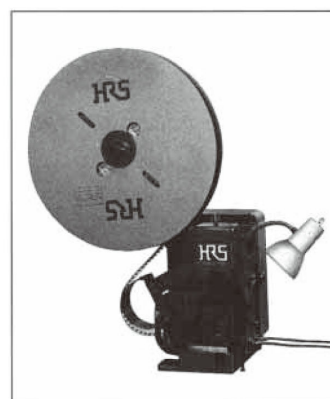
引抜工具



ケーブル圧着工具  
(ハンドル部形状は一例を示す。)

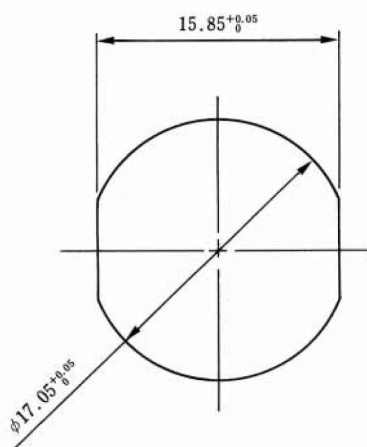


六角レンチドライバー  
(1.27対辺)



自動圧着機CM-105

## ◆ パネル取付孔寸法図



パネル厚 t : 1~3

## ◆ 端子配列及び電気性能

端子配列	端子配列図
端子配列	
極数	20
耐電圧	AC300V 1分間
電流容量	2A
絶縁抵抗	DC100V 1000MΩ以上
接触抵抗	20mΩ以下
ソルダーポット内径	φ0.8

- 備考
1. 図はピンインサートの嵌合面から見た状態を示します。
  2. 耐電圧は試験電圧値で示してあります。
  3. 電流容量は端子1本あたりを示します。
  4. 接触抵抗値はDC1Aで測定したときの値です。

## ◆ コネクタ使用上の注意

1. コネクタを抜き差しするときは、必ず回路の電源を切ってから行って下さい。
2. 回路の電源側には、必ず雌端子を有するコネクタをご使用下さい。
3. コネクタは、必ずねじロック機構を働かせて(最後まで締めきった状態で)ご使用下さい。
4. ケーブルの構造によりケーブルクランプ力、ケーブル回転力等が異なりますので事前に確認の上、ご使用願います。