

고무 엔드-스톱 버퍼 • 원통형
EH 25150.



제품 설명

탄성 엔드-스톱으로 사용
경도 55 ±5° 쇼어 A. 다른 쇼어 경도 (40 ±5° 쇼어 A and 70 ±5° 쇼어 A)는 별도 문의.

재질

써포트 와셔

- 스틸, 아연 도금처리, 파란색 크롬처리
- 스텐레스 스틸 1.4301

나사형 부싱

- 스틸, 아연 도금처리, 파란색 크롬처리
- 스텐레스 스틸 1.4301

몸체

- 천연 고무 (탄성 고무 NR), 검은색

나사

- 스틸, 아연 도금처리, 파란색 크롬처리
- 스텐레스 스틸 1.4301

그림

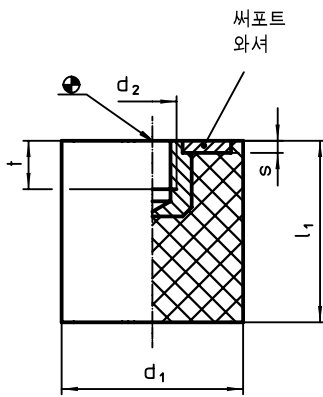


그림 1

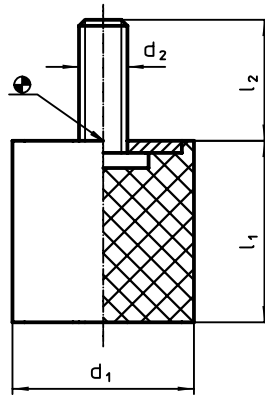


그림 2

주문 정보

d ₁	l ₁	치수		s	t	스프링 률 R ~ [N/mm]	로딩력 최대 [N]	스프링범 위 ~ [mm]	온도		무게 [g]	부품번호				
		d ₂	l ₂						최소	최대		스틸	스텐레스 스틸			
													[mm]		[°C]	
압나사 타입 - 그림 1																
10	10	M 4	-	1,2	4,0	24	59	2,50	-30	80	1,3	25150.0306	25150.1306			
15	15	M 4	-	1,4	4,0	64	241	3,75	-30	80	4,6	25150.0309	25150.1309			
	20	M 4	-	1,4	4,0	57	287	5,00	-30	80	6,0	25150.0310	25150.1310			
20	15	M 6	-	2,0	5,0	77	289	3,75	-30	80	10,0	25150.0321	25150.1321			
	20	M 6	-	2,0	5,0	60	302	5,00	-30	80	10,0	25150.0322	25150.1322			
	25	M 6	-	2,0	5,0	48	297	6,25	-30	80	10,0	25150.0323	25150.1323			
25	15	M 6	-	2,0	5,0	163	612	3,75	-30	80	20,0	25150.0326	25150.1326			
	20	M 6	-	2,0	5,0	112	560	5,00	-30	80	20,0	25150.0327	25150.1327			
	30	M 6	-	2,0	5,0	68	509	7,50	-30	80	20,0	25150.0328	25150.1328			
30	15	M 8	-	2,0	6,5	294	934	3,75	-30	80	20,0	25150.0331	25150.1331			
	20	M 8	-	2,0	6,5	185	924	5,00	-30	80	30,0	25150.0332	25150.1332			
	30	M 8	-	2,0	6,5	117	876	7,50	-30	80	30,0	25150.0333	25150.1333			
40	20	M 8	-	2,0	6,5	247	1235	5,00	-30	80	50,0	25150.0341	25150.1341			
	30	M 8	-	2,0	6,5	213	1600	7,50	-30	80	70,0	25150.0342	25150.1342			
	40	M 8	-	2,0	6,5	182	1820	10,00	-30	80	80,0	25150.0343	25150.1343			
50	20	M10	-	2,0	7,0	517	2587	5,00	-30	80	80,0	25150.0351	25150.1351			
	30	M10	-	2,0	7,0	327	2453	7,50	-30	80	100,0	25150.0352	25150.1352			
	40	M10	-	2,0	7,0	247	2468	10,00	-30	80	120,0	25150.0353	25150.1353			
60	30	M10	-	2,0	7,0	467	3500	7,50	-30	80	140,0	25150.0361	25150.1361			
	50	M10	-	2,0	7,0	269	3367	12,50	-30	80	210,0	25150.0362	25150.1362			
70	40	M10	-	3,0	7,0	410	4100	10,00	-30	80	260,0	25150.0371	25150.1371			
	55	M10	-	3,0	7,0	327	4500	13,75	-30	80	340,0	25150.0372	25150.1372			
75	30	M12	-	3,0	9,0	600	4500	7,50	-30	80	210,0	25150.0376	25150.1376			
	40	M12	-	3,0	9,0	450	4500	10,00	-30	80	290,0	25150.0377	25150.1377			
	50	M12	-	3,0	9,0	352	4400	12,50	-30	80	350,0	25150.0378	25150.1378			