

타미 스크류 (Tommy Screws) • DIN 6304 핸들이 고정된 형

EH 24490.



제품 설명

핀 압입

재질

- 스틸, 흑색처리, 압력돌기 경화처리.

추가 제품

스러스트 패드, DIN 6311 납작한 모델... → p. 210

더 많은 정보

참조

스러스트 패드 DIN 6311 S (EH 22560.) 용 압력 돌기.

그림

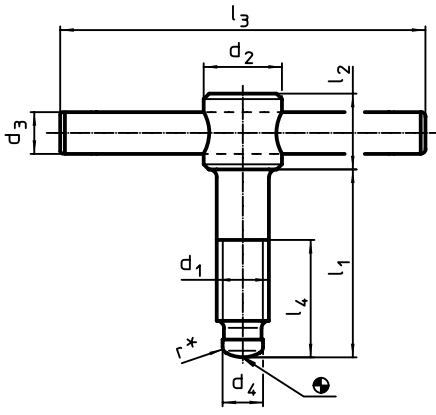


그림 1

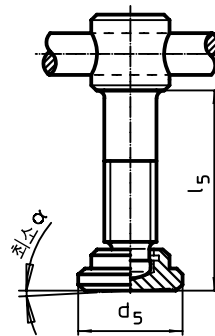


그림 2

\* r로 DIN 6304는 조립 완료

주문 정보

d <sub>1</sub>	l <sub>1</sub>	d <sub>2</sub>	d <sub>3</sub>	치수		l <sub>2</sub>	l <sub>3</sub>	l <sub>4</sub>	l <sub>5</sub>	α	최소	부품번호.
[mm]											[g]	

스러스트 패드 없음, E형 - 그림 1

M 6	40	12	5	4,5	-	10	50	30	-	-	21	24490.0006
	50	12	5	4,5	-	10	50	40	-	-	23	24490.0007
M 8	50	14	6	6,0	-	12	60	35	-	-	39	24490.0008
	60	14	6	6,0	-	12	60	45	-	-	43	24490.0009
M10	60	18	8	8,0	-	14	80	40	-	-	82	24490.0010
	70	18	8	8,0	-	14	80	50	-	-	86	24490.0011
M12	70	20	10	8,0	-	18	100	50	-	-	140	24490.0012
	80	20	10	8,0	-	18	100	60	-	-	149	24490.0013
M16	75	24	12	12,0	-	20	120	55	-	-	248	24490.0016
	90	24	12	12,0	-	20	120	70	-	-	267	24490.0017
	110	24	12	12,0	-	20	120	90	-	-	294	24490.0018
M20	75	30	16	15,5	-	28	140	55	-	-	475	24490.0020
	90	30	16	15,5	-	28	140	70	-	-	506	24490.0021
	110	30	16	15,5	-	28	140	90	-	-	548	24490.0022

스러스트 패드 있음, F형 - 그림 2

M 6	40	12	5	4,5	12	10	50	30	42,1	7°	24	24490.0106
	50	12	5	4,5	12	10	50	40	52,1	7°	28	24490.0107
M 8	50	14	6	6,0	16	12	60	35	53,0	4°	49	24490.0108
	60	14	6	6,0	16	12	60	45	63,0	4°	54	24490.0109
M10	60	18	8	8,0	20	14	80	40	63,6	3°	97	24490.0110
	70	18	8	8,0	20	14	80	50	73,6	3°	102	24490.0111
M12	70	20	10	8,0	25	18	100	50	74,6	3°	173	24490.0112
	80	20	10	8,0	25	18	100	60	84,6	3°	178	24490.0113
M16	75	24	12	12,0	32	20	120	55	80,4	5°	317	24490.0116
	90	24	12	12,0	32	20	120	70	95,4	5°	342	24490.0117
	110	24	12	12,0	32	20	120	90	115,4	5°	367	24490.0118
M20	75	30	16	15,5	40	28	140	55	80,5	4°	573	24490.0120
	90	30	16	15,5	40	28	140	70	95,5	4°	603	24490.0121
	110	30	16	15,5	40	28	140	90	115,5	4°	643	24490.0122