

센터링 클램핑 맨드릴
EH 23340.



제품 설명

내부 구멍을 가진 공작물의 센터링 및 클램핑용

재질

몸체

- 스틸, 흑색처리

클램핑 스크류

- 표면-경화처리 스틸, 표면 경화처리

조립

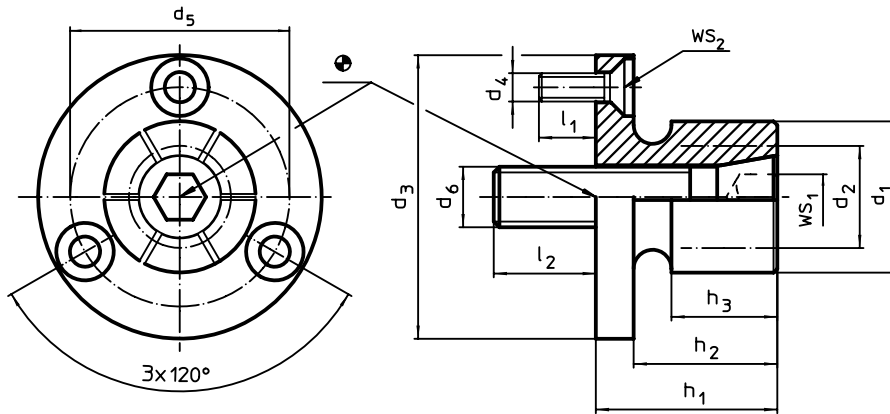
센터링 클램핑 맨드릴은 필요한 지름으로 가공 될 수 있다.(예 : 선삭/밀링) 센터링 클램핑 맨드릴의 가공 전에 인지할 부분은, 클램핑 치수보다 대략 0.1mm 정도 확장된다는 것이다. 맨드릴 가공을 위한 너트가 제공된다.

더 많은 정보

참조

스페셜 부품 별도 요청.

그림



주문 정보

d ₁	d ₂ 최소	d ₃ -0,05	d ₄	d ₅	치수						WS		클램핑력 최대	조임 토크 최대	위치 홀 H7	[g]	부품번호.
					d ₆	h ₁	h ₂	h ₃	l ₁	l ₂	WS ₁	WS ₂					
12,4	8,0	29,72	M3	21,0	M 4	21,8	16,0	15,0	6	8	3	2,5	3	3,5	29,72	55	23340.0104
14,2	12,2	31,50	M3	23,1	M 6	24,9	19,0	15,0	6	12	5	2,5	6	12,0	31,50	68	23340.0106
20,0	13,5	37,50	M3	29,0	M 8	24,9	19,0	15,0	6	14	6	2,5	8	24,0	37,50	104	23340.0108
27,0	18,0	50,00	M4	39,4	M10	28,6	22,2	17,5	7	17	8	3,0	13	42,0	50,00	197	23340.0111
35,3	25,4	56,00	M4	45,5	M12	31,8	25,4	20,6	7	21	10	3,0	15	105,0	56,00	322	23340.0112
51,0	30,0	75,50	M5	63,9	M16	39,6	31,8	27,0	11	22	14	4,0	26	200,0	75,50	809	23340.0116
77,0	30,0	107,50	M6	92,5	M16	45,5	37,6	32,3	12	20	14	5,0	26	200,0	107,50	1832	23340.0118 ¹⁾

¹⁾ 참조에 서술된 것처럼 가공하려면 클램핑 너트와 클램핑 링 필요.

적용 예

