

센터링 클램핑 부품 • 클램핑 세그먼트

EH 23340.



제품 설명

내부 홈을 가진 워크피스의 센터링과 클램핑을 위한 부품. ±0,025 mm의 정확도를 보장. 연마처리 되어 있는 클램핑 세그먼트 덕분에 가공 전 소재 혹은 가공 된 표면을 가진 워크피스에 마찰식으로 연결 될 수 있으며, 센터링과 클램핑을 할 수 있다. 크게 조절 가능한 스트로크와 낮은 높이가 본 제품의 특징이다. 제품의 위쪽과 아래쪽에서 모두 작동 가능하다.

재질

몸체

- 공구강, 경화처리, 흑색처리

스프링

- 스텐레스 스틸

클램핑 부분

- 스틸 1.4112, 경화처리와 연마처리

조립

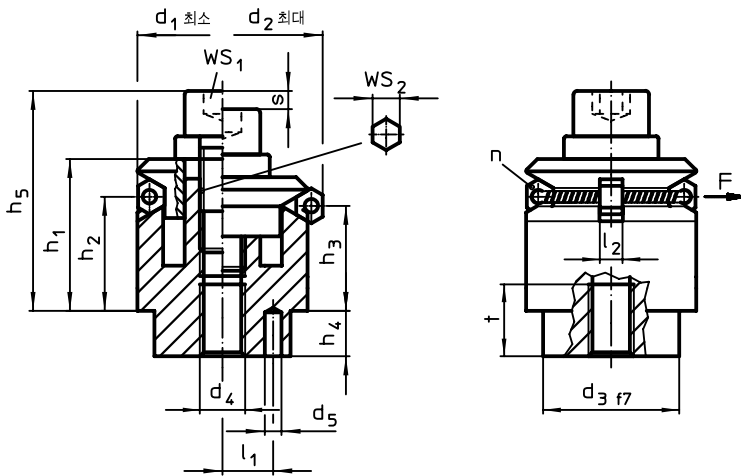
위에서 설치되는 용 조립 설명: 클램핑 플레이트와 스크류를 떼어냄. 몸체는 스레드핀 WS2로 잠금.

더 많은 정보

참조

스페셜 타입은 별도 요청. 예: 텐덤 평선 (Tandem function)

그림



주문 정보

d ₁ 최소	d ₂ 최대	d ₃ f7	d ₄	d ₅ +0,3	치수								세그먼트의 수 n	스트로크 s	WS		클램핑력 F 최대	위치 홈 d ₆ H7	부품번호.	
					h ₁ -1	h ₂	h ₃	h ₄	h ₅ -2	l ₁ ±0,1	l ₂	t			WS ₁	WS ₂				
[mm]													[mm]	[mm]	[kN]	[mm]	[g]			
14,5	18,5	12	M 4	2,0	14,5	9,1	7,9	5,5	19,7	4,5	3	6	3	2,3	3	-	3,5	12	19	23340.0014 ¹⁾
18,5	22,5	15	M 5	2,5	16,6	11,6	10,4	7,5	23,6	5,5	3	7	3	2,3	4	5	4,5	15	38	23340.0018
22,5	26,5	20	M 6	3,0	20,1	15,1	13,9	6,0	29,1	7,0	3	8	3	2,3	5	6	5,0	20	62	23340.0022
26,5	30,5	20	M 6	3,0	20,1	15,1	13,9	6,0	29,1	7,0	3	8	3	2,3	5	6	5,0	20	87	23340.0026
30,5	38,5	25	M 6	4,0	23,0	15,2	12,8	7,0	33,4	9,0	6	8	3	4,6	5	6	5,0	25	133	23340.0030
38,5	46,5	30	M 8	4,0	27,1	18,1	15,7	7,5	39,0	11,0	6	10	6	4,6	6	8	6,5	30	238	23340.0038
46,5	54,5	30	M 8	4,0	27,1	18,1	15,7	7,5	39,0	11,0	6	10	6	4,6	6	8	6,5	30	327	23340.0046
54,5	70,5	45	M10	5,0	40,7	23,7	19,0	9,0	54,2	15,0	12	12	6	9,3	8	10	8,0	45	658	23340.0054
70,5	86,5	60	M12	5,0	46,0	28,3	23,6	10,0	63,0	17,0	12	15	6	9,3	10	12	10,0	60	1286	23340.0070
86,5	102,5	60	M16	5,0	51,0	28,3	23,6	10,0	73,0	25,0	12	15	6	9,3	14	17	10,0	60	1778	23340.0086

¹⁾ WS₂ 클램핑 스크류와 나사 핀은 위에서부터 설치해야 함.

적용 예

