

편심 클램핑 와셔
EH 23270.



제품 설명

편심 클램프 와셔는 특히 원재료의 클램핑에 적합합니다. 예: 컷오프 부분, 주철 부품 및 단조.

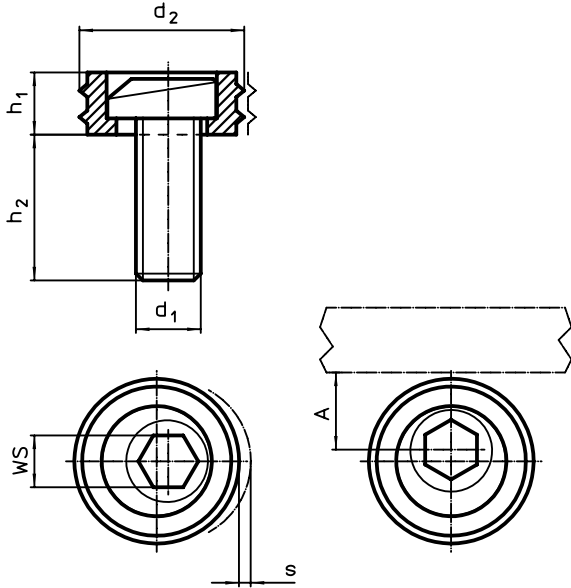
재질

- 편심 스크류
- 스틸


몸체

- 스틸, 표면 경화처리

그림



주문 정보

d ₁	d ₂	치수 [mm]			A [mm]	WS [mm]	클램핑력 최대 [kN]	조임 토크 최대 [Nm]		부품번호
		h ₁	h ₂	s					[g]	
M10	20,6	9,6	16,0	1,6	10,3	7	9,0	26	21	23270.0210
M12	25,4	9,6	22,5	2,0	12,7	8	17,8	88	40	23270.0212
M16	30,1	12,7	26,8	2,5	15,0	12	26,7	135	90	23270.0216

적용 예

