

핏볼® 클램프
EH 23290.



제품 설명

핏볼® 클램프는 낮은 높이에서 높은 클램핑력과 다운 홀드 효과를 필요시 사용한다. O-링은 언클램프 시 클램프를 들어주는 역할을 한다.

재질

- 스텝, 경화처리

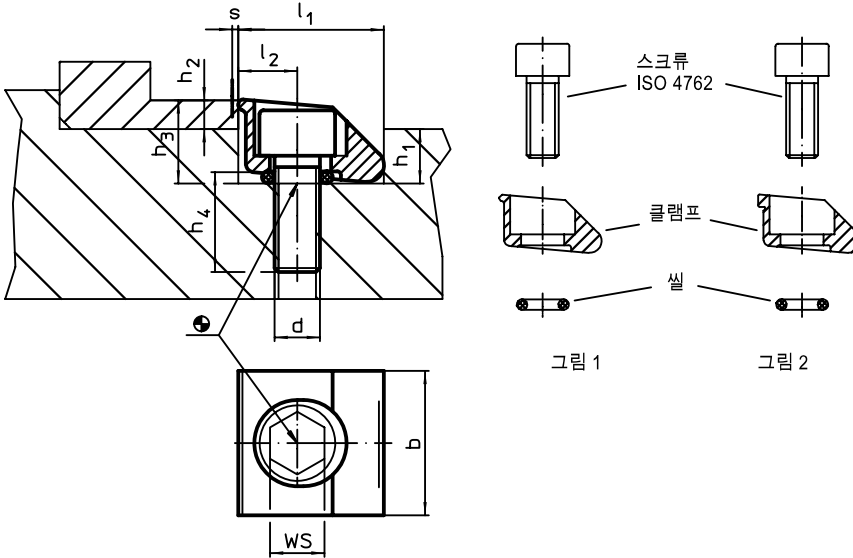
나사

- 열처리 스텝, 열처리.

O-링

- NBR

그림



주문 정보

d	b	치수						클램핑 스트록 s	WS	클램핑력 최대	조임 토크 최대	온도		중량	부품번호
		l_1 H9	l_2	h_1	h_2 최소	h_3 ~	h_4 ~					최소	최대		
[mm]															
날카로운 모서리 - 그림 1															
M 4	12,7	12,70	5,1	4,8	2,6	7,4	8	0,4	3	2,6	6	-30	80	6	23290.0052
M 6	19,1	19,05	7,6	7,1	3,8	10,9	11	0,6	5	3,8	17	-30	80	20	23290.0054
M10	25,4	25,40	10,2	11,4	6,4	17,8	17	1,2	8	15,0	80	-30	80	63	23290.0056
M12	38,1	38,10	15,2	16,3	9,5	25,8	21	1,9	10	20,8	140	-30	80	206	23290.0058
무딘 모서리 - 그림 2															
M 4	12,7	12,70	5,1	4,8	2,6	7,4	8	0,4	3	2,6	6	-30	80	6	23290.0062
M 6	19,1	19,05	7,6	7,1	3,8	10,9	11	0,6	5	5,7	17	-30	80	20	23290.0064
M10	25,4	25,40	10,2	11,4	6,4	17,8	17	1,2	8	15,1	80	-30	80	65	23290.0066
M12	38,1	38,10	15,2	16,3	9,5	25,8	21	1,9	10	22,0	140	-30	80	201	23290.0068

적용 예

