

클램프 • 슬롯을 이용한 조절 가능한 카운터 피스, 스테드 있음
EH 23185.



제품 설명

스러스트 패드와 카운터 부품이 연결된 클램프로써 부품을 잃어버리는 것을 방지한다. 따라서, 클램프를 빠르게 사용할 수 있다. 클램프는 두 개의 평면 코(nose-클램프 접점)를 가지고 있으며, 사용 용도에 따라서 뒤집어 사용할 수 있다.

재질

나사

- 열처리 스틸

너트

- 열처리 스틸

원판 (디스크-disc)

- 열처리 스틸

클램프

- 스틸, 담금질, 아연 도금, 검정색

더 많은 정보

참조

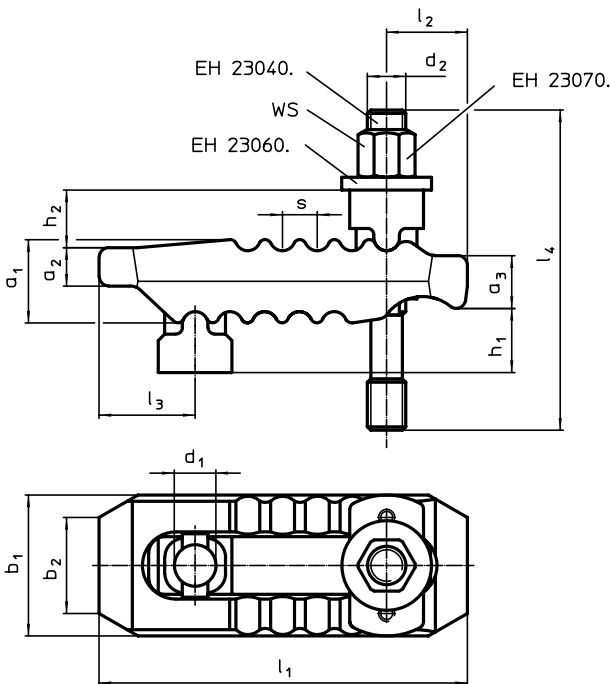
확장 써포트 (EH 23185.)를 이용하여 클램핑 높이를 연장할 수 있다.

추가 제품

확장 써포트, 스트레이트 클램프 용, 슬롯을 이용한 조절 가능한 카운터 피스 → p. 349



그림



주문 정보

기본 치수 d ₁ [mm]	치수													WS [mm]	클램핑 력 ¹⁾ 최대 [kN]	부품번호.	
	d ₂	l ₄	h ₁	h ₂	a ₁	a ₂	a ₃	b ₁	b ₂	l ₁	l ₂	l ₃	s				[g]
13	M12	100	0 - 30	18	27	12	17	44	30	115	25	30	11	18	30	765	23185.0212
		125	0 - 55	18	27	12	17	44	30	115	25	30	11	18	30	780	23185.0213
17	M12	125	0 - 50	20	36	17	21	55	41	150	35	36	12	18	40	1630	23185.0214
		160	0 - 70	20	36	17	21	55	41	150	35	36	12	18	40	1655	23185.0215
	M16	125	0 - 40	20	36	17	21	55	41	150	35	36	12	24	40	1765	23185.0216
		160	0 - 70	20	36	17	21	55	41	150	35	36	12	24	40	1810	23185.0217
21	M16	160	0 - 40	30	42	20	27	62	30	187	44	44	14	24	60	2575	23185.0218
		200	0 - 80	30	42	20	27	62	30	187	44	44	14	24	60	2620	23185.0219
	M20	160	0 - 40	30	42	20	27	62	30	187	44	44	14	30	60	2750	23185.0220
		200	0 - 80	30	42	20	27	62	30	187	44	44	14	30	60	2835	23185.0221
25	M20	200	0 - 70	31	51	24	34	70	30	235	60	47	17	30	75	4200	23185.0222
		250	0 - 100	31	51	24	34	70	30	235	60	47	17	30	75	4305	23185.0223
	M24	200	0 - 50	31	51	24	34	70	30	235	60	47	17	36	75	4520	23185.0224
		250	0 - 100	31	51	24	34	70	30	235	60	47	17	36	75	4665	23185.0225

¹⁾ 최적의 클램핑 위치에서의 클램핑력. (소켓 헤드 스크류로부터 클램핑 위치 간의 최소거리) 클램핑의 힘은 소켓 헤드 나사와 나사 (윤활)의 상태 및 클램핑 강도 등급에 따라 다를 수 있다.