

클램프 • 슬롯을 이용한 조절 가능한 카운터 피스

EH 23185.



제품 설명

스러스트 패드와 카운터 부품이 연결된 클램프로써 부품을 잃어버리는 것을 방지한다. 따라서, 클램프를 빠르게 사용할 수 있다. 클램프는 두 개의 평면 코(nose-클램프 접점)를 가지고 있으며, 사용 용도에 따라서 뒤집어 사용할 수 있다.

재질

- 스틸, 담금질, 아연 도금, 검정색

클램핑을 위해 T-볼트 DIN 787 (EH 23030.) 혹은 스톨드 DIN 6379 (EH 23040.) 를 사용할 수 있다.

더 많은 정보

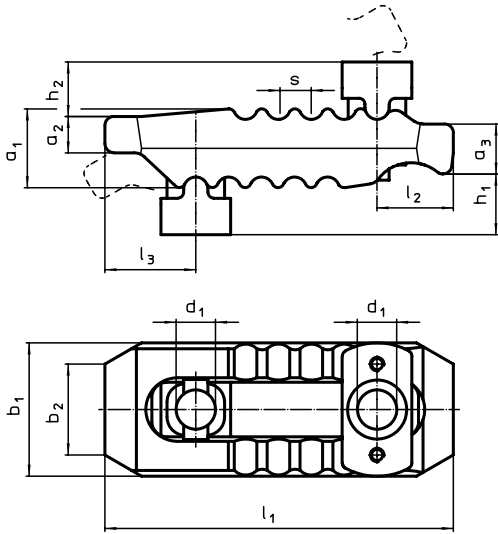
참조

확장 써포트 (EH 23185.)를 이용하여 클램핑 높이를 연장할 수 있다.

추가 제품

확장 써포트, 스트레이트 클램프 용, 슬롯을 이용한 조절 가능한 카운터 피스.....→ p.349

그림



주문 정보

기본 치수 d ₁ [mm]	치수											T-슬롯 사이즈 [mm]	클램핑 력 ¹⁾ 최대 [kN]	[g]	부품번호.
	h ₁	h ₂	a ₁	a ₂	a ₃	b ₁	b ₂	l ₁	l ₂	l ₃	s				
13	0 - 55	18	27	12	17	44	30	115	25	30	11	10, 12, 14	30	640	23185.0013
17	0 - 70	20	36	17	21	55	41	150	35	36	12	12, 14, 16, 18	40	1490	23185.0017
21	0 - 80	30	42	20	27	62	30	187	44	44	14	16, 18, 20, 22	60	2250	23185.0021
		31	51	24	34	70	30	235	60	47	17	20, 22, 24, 28	75	3620	23185.0025
25	0 - 100	35	56	24	35	73	30	285	62	51	17	20, 22, 24, 28	75	4350	23185.0026

¹⁾ 최적의 클램핑 위치에서의 클램핑력. (소켓 헤드 스크류로부터 클램핑 위치 간의 최소거리) 클램핑의 힘은 소켓 헤드 나사와 나사 (윤활)의 상태 및 클램핑 강도 등급에 따라 다를 수 있다.

적용 예

