

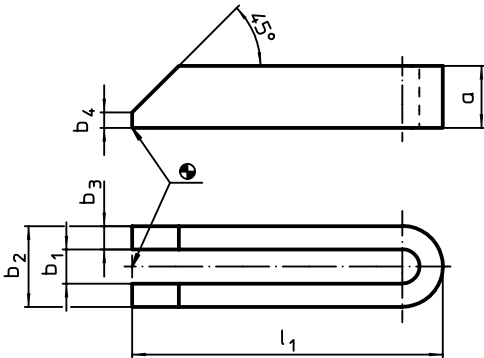


제품 설명

재질

- 열처리 스틸, 에나멜 코팅

그림



주문 정보

| 기본 치수 b ₁ [mm] | l ₁ | a | 치수 | | | 스크류용 | | [g] | 부품번호 |
|---------------------------------|----------------|----|------------------------|----------------|----------------|----------|------------|-------|--------------------------|
| | | | b ₂ [mm] | b ₃ | b ₄ | [mm] | [인치(inch)] | | |
| 6,6 | 60 | 12 | 19 | 6 | 3 | M 6 | 1/4 | 65 | 23150.0007 |
| 9,0 | 80 | 15 | 25 | 8 | 4 | M 8 | 5/16 | 141 | 23150.0009 |
| 11,0 | 100 | 20 | 31 | 10 | 5 | M10 | 3/8 | 299 | 23150.0011 |
| 14,0 | 125 | 25 | 38 | 12 | 6 | M12, M14 | 1/2 | 578 | 23150.0014 |
| | 160 | 25 | 38 | 12 | 6 | M12, M14 | 1/2 | 715 | 23150.0015 |
| | 200 | 25 | 38 | 12 | 6 | M12, M14 | 1/2 | 905 | 23150.0016 |
| 18,0 | 160 | 30 | 48 | 15 | 8 | M16, M18 | 5/8 | 1077 | 23150.0018 |
| | 200 | 30 | 48 | 15 | 8 | M16, M18 | 5/8 | 1346 | 23150.0019 |
| | 250 | 40 | 48 | 15 | 10 | M16, M18 | 5/8 | 2300 | 23150.0020 |
| 22,0 | 200 | 40 | 52 | 15 | 10 | M20, M22 | 3/4 | 1809 | 23150.0022 |
| | 250 | 40 | 62 | 20 | 10 | M20, M22 | 3/4 | 3021 | 23150.0023 |
| | 315 | 40 | 62 | 20 | 10 | M20, M22 | 3/4 | 3800 | 23150.0024 |
| 26,0 | 200 | 40 | 66 | 20 | 10 | M24 | 1 | 2377 | 23150.0026 |
| | 250 | 40 | 66 | 20 | 10 | M24 | 1 | 3031 | 23150.0027 |
| | 315 | 40 | 66 | 20 | 10 | M24 | 1 | 3802 | 23150.0028 |
| | 500 | 40 | 66 | 20 | 10 | M24 | 1 | 8937 | 23150.0030 |
| 33,0 | 250 | 50 | 74 | 20 | 12 | M30 | 1 1/4 | 3720 | 23150.0034 |
| | 315 | 50 | 74 | 20 | 12 | M30 | 1 1/4 | 4743 | 23150.0035 |
| | 400 | 50 | 74 | 20 | 12 | M30 | 1 1/4 | 6080 | 23150.0036 |
| 40,0 | 400 | 60 | 100 | 30 | 12 | M36 | 1 1/2 | 10920 | 23150.0040 ¹⁾ |
| | 600 | 60 | 100 | 30 | 12 | M36 | 1 1/2 | 16500 | 23150.0041 ¹⁾ |

¹⁾ 이 치수들은 DIN 규격이 아님.

적용 예

