

구면 씨트가 있는 칼라 너트

EH 23080.



제품 설명

재질

원추형 씨트

- 열처리 스틸, 담금질, 흑색처리

너트

- 열처리 스틸, 담금질, 흑색처리

더 많은 정보

참조

시작 토크는 부록 - 기술 자료 - 참조

그림

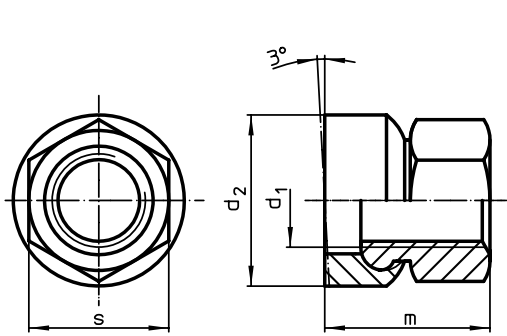


그림 1

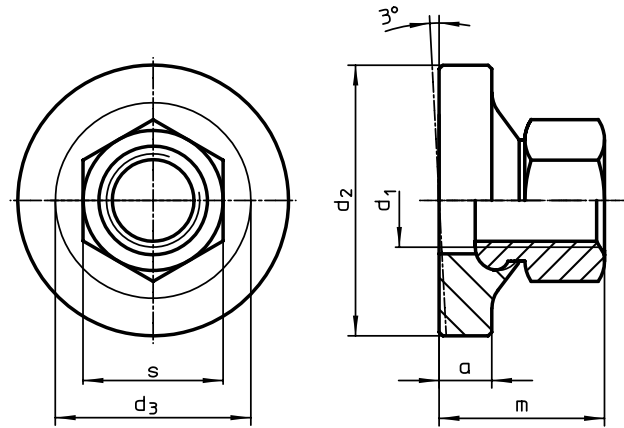



그림 2

주문 정보

$d_1$	a	치수 $d_2$ [mm]	$d_3$	m ~	s [mm]	 [g]	부품번호.
<b>작은 표면 - 그림 1</b>							
M 8	-	17	-	14,0	13	13	23080.0508
M10	-	21	-	17,5	16	24	23080.0510
M12	-	24	-	21,5	18	38	23080.0512
M16	-	30	-	28,0	24	75	23080.0516
M20	-	36	-	35,0	30	143	23080.0520
M24	-	44	-	42,5	36	261	23080.0524
M30	-	55	-	56,0	46	557	23080.0530
<b>큰 표면 - 그림 2</b>							
M 8	4,0	24	17,8	14,0	13	20	23080.0608
M10	5,5	30	21,2	17,5	16	40	23080.0610
M12	7,0	36	25,2	21,5	18	69	23080.0612
M16	8,0	44	30,9	28,0	24	126	23080.0616
M20	9,5	50	39,9	35,0	30	213	23080.0620
M24	11,0	60	49,6	42,5	36	377	23080.0624
M30	14,0	68	61,3	56,0	40	702	23080.0630

적용 예

