

스터드 • 내부 육각 렌치 홈, DIN 6379와 유사함, T-너트 용
EH 23040.



제품 설명

스터드를 DIN 508 T-너트 (EH 23010./23020.)와 DIN 6330 너트 (EH 23070.) 그리고 DIN 6340 와셔 (EH 23060.)에 연결하면 완전한 클램핑 스톱드가 된다.

재질

- 열처리 스틸

조립

내부 육각 렌치 홈을 가진 스톱드. 빠르고 쉽게 조립과 해체가 가능.

더 많은 정보

참조

시작 토크는 부록 - 기술 자료 - 참조

추가 제품

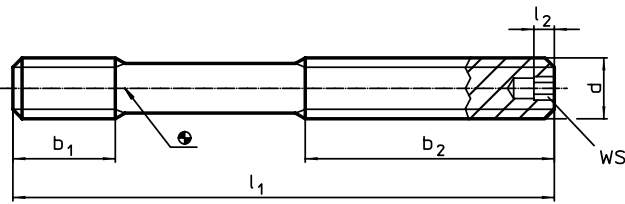
T-슬롯 용 너트, DIN 508 → p. 290

샤프트 / C-와셔, DIN 6340 열처리. → p. 308


클램프 너트, DIN 6330 (높이 1.5 d). → p. 311



그림



주문 정보

d	l ₁	치수 b ₁ [mm]	b ₂	l ₂	WS [mm]	 [g]	부품번호.
재질 10.9							
M12	100	15	63	4	4	73	23040.0724
	125	15	75	4	4	91	23040.0725
	160	15	100	4	4	115	23040.0726
재질 12.9							
M16	125	19	75	4	4	165	23040.0763
	160	19	100	4	4	212	23040.0764
	200	19	125	4	4	262	23040.0765
M20	160	27	100	5	5	327	23040.0783
	200	27	125	5	5	411	23040.0784
	250	27	160	5	5	522	23040.0785
M24	200	35	125	5	5	589	23040.0804
	250	35	160	5	5	745	23040.0805

적용 예

