

스터드 • DIN 6379 T-너트 용
EH 23040.



제품 설명

스터드를 DIN 508 T-너트 (EH 23010./23020.)와 DIN 6330 너트 (EH 23070.) 그리고 DIN 6340 와셔 (EH 23060.)에 연결하면 완전한 클램핑 스테드가 된다.

재질

- 열처리 스틸

더 많은 정보

참조

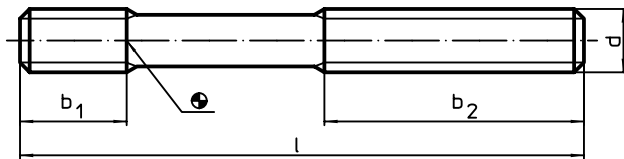
시작 토크는 부록 - 기술 자료 - 참조 b₁ 이 긴 T-너트도 있음.

추가 제품

- T-슬롯 용 너트, DIN 508 → p. 290
- 샤프트 / C-와셔, DIN 6340 열처리. → p. 308
- 클램프 너트, DIN 6330 (높이 1.5 d). → p. 311



그림



주문 정보

d	l	치수 [mm]	b ₁	b ₂	g	부품번호.
재질 10.9						
M 6	32		9	16	5	23040.0061 ¹⁾
	50		9	30	8	23040.0062
	63		9	40	11	23040.0064 ¹⁾
	80		9	50	13	23040.0063
M 8	40		11	20	12	23040.0081
	63		11	40	19	23040.0082
	100		11	63	31	23040.0083
	160		11	100	49	23040.0084 ¹⁾
M10	50		13	25	24	23040.0101
	80		13	50	39	23040.0102
	100		13	75	50	23040.0106 ¹⁾
	125		13	75	61	23040.0103
	160		13	100	78	23040.0105 ¹⁾
	200		13	125	98	23040.0104
M12	50		15	25	35	23040.0121
	63		15	32	44	23040.0122 ¹⁾
	80		15	50	56	23040.0123
	100		15	63	70	23040.0124 ¹⁾
	125		15	75	88	23040.0125
	160		15	100	112	23040.0127 ¹⁾
	200		15	125	141	23040.0126

¹⁾ 이 치수들은 DIN 규격이 아님.