

1. プッシュマウントタイ® パネル穴にワンタッチで差し込み、配線を固定

1 スモール・プッシュマウントタイ (矢じりタイプ・オフセット)

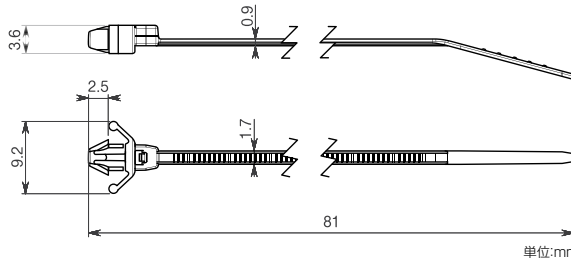
最小の取り付け穴径 (φ3.5mm) に対応。細径電線に最適な極小サイズ

対象穴径 φ3.5mm

RoHS適合 HFハロゲンフリー



取付穴径がφ3.5mm用で、プッシュマウントタイの中で最小のサイズです。基板周辺のリード線などの配線固定に最適です。



UL規格認定品 E64962

付番	材質	グレード	UL難燃グレード(主原料)	色	使用温度範囲
なし	66ナイロン	標準	UL94V-2	乳白	-40℃~+85℃
-V0		難燃	UL94V-0	白	-40℃~+105℃

Article-No.	型番	結束径 φ(mm)	寸法(mm)		取付パネル厚 (mm)	取付穴径 φ(mm)	ループ引張強度 (最小値) N (kgf)	販売単位(本)		適用工具
			全長	幅				袋	ケース	
126-00205	T8RWPM3.5	1.0~15.0	81	1.7	0.4~1.6	3.4~3.6	36 (3.67)	500	10,000	3
126-00206	T8RWPM3.5-V0	1.0~15.0	81	1.7	0.4~1.6	3.4~3.6	36 (3.67)	500	10,000	

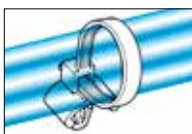
2 プッシュマウントタイ® (矢じりタイプ・オフセット)

ウイング(支持翼)が広がり固定するため、パネル面への安定した取り付けが可能

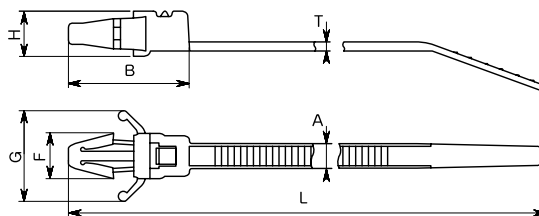
車材燃試 (該当型番:P30)

対象穴径 φ4mm

RoHS適合 HFハロゲンフリー



ウイング(支持翼)付きタイプのプッシュマウントタイです。取り付け穴にしっかりと固定することができます。また、耐候・耐熱・難燃など、各種グレード品を取り揃えております。



UL規格認定品 E64962

付番	材質	グレード	UL難燃グレード(主原料)	色	使用温度範囲
なし	66ナイロン	標準	UL94V-2	乳白	-40℃~+85℃
-W		耐候	UL94V-2	黒	-40℃~+85℃
-HS		耐熱	UL94V-2	薄緑※	-40℃~+110℃
-HSW		耐熱・耐候	UL94V-2	黒	-40℃~+110℃
-V0		難燃	UL94V-0	白	-40℃~+105℃
-V0B		難燃	UL94V-0	黒	-40℃~+85℃

※:温度・湿度で、乳白色から薄青色を経て、薄緑色に変化していきます。

Article-No.	型番	結束径 φ(mm)	寸法(mm)							取付パネル厚 (mm)	取付穴径 φ(mm)	ループ引張強度 (最小値) N (kgf)	販売単位(本)		適用工具
			全長L	幅A	B	F	G	H	T				袋	ケース	
RT18															
再 115-01900	RT18RSF	1.0~27.0	132	3.0	14.8	5.5	11.0	5.5	1.1	0.6~2.3	3.8~4.2	80 (8.16)	100	10,000	1, 2, 3
再 115-00063	RT18RSF-HSW	1.0~27.0	132	3.0	14.8	5.5	11.0	5.5	1.1	0.6~2.3	3.8~4.2	80 (8.16)	100	10,000	1, 2, 3
再 115-00064	RT18RSF-V0	1.0~27.0	132	3.0	14.8	5.5	11.0	5.5	1.1	0.6~2.3	3.8~4.2	80 (8.16)	100	10,000	1, 2, 3
再 115-00065	RT18RSF-V0B	1.0~27.0	132	3.0	14.8	5.5	11.0	5.5	1.1	0.6~2.3	3.8~4.2	80 (8.16)	100	10,000	1, 2, 3
RT30															
再 115-00066	RT30SSF	2.0~27.0	130	3.3	13.4	5.4	11.0	6.0	1.1	0.8~2.0	4.0~4.2	135 (13.77)	100	10,000	1, 2, 4, 5
再 115-00072	RT30SSF-W	2.0~27.0	130	3.3	13.4	5.4	11.0	6.0	1.1	0.8~2.0	4.0~4.2	135 (13.77)	100	10,000	1, 2, 4, 5
再 115-00070	RT30SSF-HS	2.0~27.0	130	3.3	13.4	5.4	11.0	6.0	1.1	0.8~2.0	4.0~4.2	135 (13.77)	100	10,000	1, 2, 4, 5
再 115-00071	RT30SSF-V0B	2.0~27.0	130	3.3	13.4	5.4	11.0	6.0	1.1	0.8~2.0	4.0~4.2	135 (13.77)	100	10,000	1, 2, 4, 5