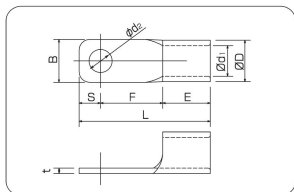


■ プレーカー用圧着端子(CB型)



RoHS (22~60sq) RoHS (80~325sq)

単位:mm

呼び	ϕd_2	B	L	F	E	S	ϕD	ϕd_1	t	電線適合容量 断面 mm^2 (参考)	適合工具	一箱入数			
22	CB22-5	5.3	12	30.9	13.4	11.5	6	11.5	7.7	1.8	9H-60 EP-1460 REC-Li60	100			
	CB22-6	6.4											26.66		
	CB22-8	8.4													
38	CB38-5	5.3	13.5	36	16	13	7	13.3	9.4	1.8			26.66	100	
	CB38-6	6.4													
	CB38-S6	6.4	12.5	34.5	5.5	42.42									
60	CB60-6	6.4	16	49	23.2	17.8	8	15.5	11.4	1.9	EP-150A REC-150F REC-Li200	100			
	CB60-8	8.4											42.42		
	CB60-10	10.5												60.57	
80	CB80-8	8.4	22	51	20	20	11	19.5	14.5	2.3			76.28	50	
	CB80-10	10.5													96.30
	CB80-12	13													
100	CB100-8	8.4	53	22	22	22	11	22.3	16.4	2.6	96.30	12号A			
	CB100-10	10.5											117.20		
	CB100-12	13												117.20	
150	CB150-8	8.4	60.5	23	26.5	26.5	19.5	3.2	117.20	152.05	REC-325CH	30			
	CB150-10	10.5											152.05		
	CB150-12	13												152.05	
200	CB200-8	8.4	36	72	22	32	18	32.7	24	4.0			152.05	20	
	CB200-10	10.5													242.27
	CB200-12	13													
325	CB325-S10	10.5	38.5	85.5	32	36.5	17	37.6	28	4.5	242.27	10			
	CB325-10	44	325.0												
	CB325-S12	13											38.5		
	CB325-12	44	325.0												

(注意) ・各部の寸法は予告なく変更することがあります。
 ・太字は、日本電機工業会規格JEM1399(低圧開閉器用裸圧着端子)準拠品です。