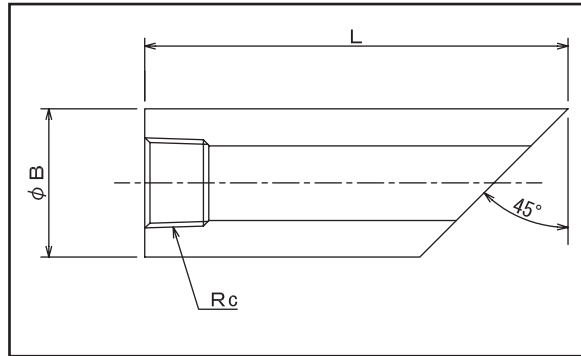


配管用特殊継手
PT 45CUT / 45° カットボス



材質

ステンレス鋼
 SUS304
 炭素鋼
 S25C

サイズ

8A 10A 15A
 20A 25A 32A
 40A 50A

液体状態

油 水 蒸気

タイプ

ネジ込み 45°カットボス

規格表

Sch.80

品名	サイズ		B	L
PT-45CUT	8A	1/4 × 80	22	80
PT-45CUT	10A	3/8 × 80	27 (25)	80
PT-45CUT	15A	1/2 × 100	32	100
PT-45CUT	20A	3/4 × 100	38	100
PT-45CUT	25A	1 × 100	46	100
PT-45CUT	32A	1 1/4 × 100	55	100
PT-45CUT	40A	1 1/2 × 100	63 (65)	100
PT-45CUT	50A	2 × 110	76 (75)	110

注) ()の数値はステンレス鋼の寸法です。

[例] SUS304 の場合 →PT-45CUT-8A-SU4

炭素鋼の場合 →PT-45CUT-8A

※これらの寸法は予告なしに多少変更する場合があります。