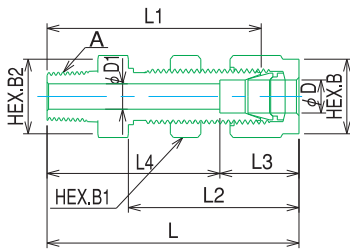


(単位：mm)

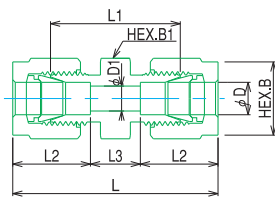
ハーフパネルユニオン (NPTネジ)



※パネル穴径は基準寸法に
対して $(+0.5)$ に仕上げてください。

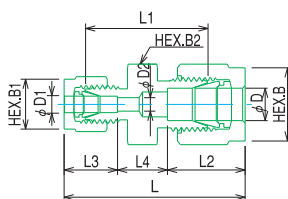
呼び径D	A	パネル 穴径	D1	B	B1	B2	L	L1	L2	L3	L4	品番
3.2	1/8NPT	8	2.7	10	12	12	44	37.5	29	13	31	F900-HP-3.2AN
3.2	1/4NPT	8	2.7	10	12	14	47	40.5	29	13	34	F900-HP-3.2BN
6.35	1/8NPT	11.2	5	14	14	14	49	42	33	15	34	F900-HP-6.35AN
6.35	1/4NPT	11.2	5	14	14	14	52	45	33	15	37	F900-HP-6.35BN
6.35	3/8NPT	11.2	5	14	14	19	53	46	33	15	38	F900-HP-6.35CN
6.35	1/2NPT	11.2	5	14	14	22	58	51	33	15	43	F900-HP-6.35DN
9.52	1/8NPT	14.3	5	17	19	19	54	46	37	17.5	36.5	F900-HP-9.52AN
9.52	1/4NPT	14.3	7.5	17	19	19	57	49	37	17.5	39.5	F900-HP-9.52BN
9.52	3/8NPT	14.3	7.5	17	19	19	58	50	37	17.5	40.5	F900-HP-9.52CN
9.52	1/2NPT	14.3	7.5	17	19	22	62	54	37	17.5	44.5	F900-HP-9.52DN
12.7	1/8NPT	19.1	5	22	23	23	59	48	40.5	24	35	F900-HP-12.7AN
12.7	1/4NPT	19.1	7.5	22	23	23	62	51	40.5	24	38	F900-HP-12.7BN
12.7	3/8NPT	19.1	10	22	23	23	63	52	40.5	24	39	F900-HP-12.7CN
12.7	1/2NPT	19.1	10	22	23	23	66	55	40.5	24	42	F900-HP-12.7DN

ストレートユニオン



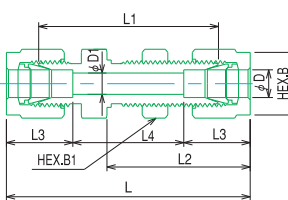
呼び径D	D1	B	B1	L	L1	L2	L3	品番
3.2	2.7	10	10	35	22	13	9	F900-F-3.2
6.35	5	14	14	40	26	15	10	F900-F-6.35
9.52	7.5	17	17	45	29	17.5	10	F900-F-9.52
12.7	10	22	22	54.5	32.5	24	6.5	F900-F-12.7
19.05	16	29	29	59	37	25.2	8.6	F900-F-19.05
25.4	22.4	38	35	64.8	40.4	31.2	2.4	F900-F-25.4

異径ストレートユニオン



呼び径D	呼び径D1	D2	B	B1	B2	L	L1	L2	L3	L4	品番
6.35	3.2	2.7	14	10	14	38	24.5	15	13	10	F900-F-6.35×3.2
9.52	3.2	2.7	17	10	17	41	26.5	17.5	13	10.5	F900-F-9.52×3.2
9.52	6.35	5	17	14	17	43	28	17.5	15	10.5	F900-F-9.52×6.35
12.7	6.35	5	22	14	22	48.5	30.5	24	15	9.5	F900-F-12.7×6.35
12.7	9.52	7.5	22	17	22	50.5	31.5	24	17.5	9	F900-F-12.7×9.52
19.05	6.35	5	29	14	29	51.5	33.5	25.2	15	11.3	F900-F-19.05×6.35
19.05	9.52	7.5	29	17	29	53.5	34.5	25.2	17.5	10.8	F900-F-19.05×9.52
19.05	12.7	10	29	22	29	57.5	35.5	25.2	24	8.3	F900-F-19.05×12.7
25.4	19.05	15.7	38	29	35	60.5	38.1	31.2	24.4	4.9	F900-F-25.4×19.05

パネルユニオン



※パネル穴径は基準寸法に
対して $(+0.5)$ に仕上げてください。

呼び径D	パネル 穴径	D1	B	B1	L	L1	L2	L3	L4	品番
3.2	8	2.7	10	12	49	36	29	13	23	F900-P-3.2
6.35	11.2	5	14	14	56	42	33	15	26	F900-P-6.35
9.52	14.3	7.5	17	19	63	47	37	17.5	28	F900-P-9.52
12.7	19.1	10	22	23	72	50	40.5	24	24	F900-P-12.7
19.05	25.5	16	29	32	81	59	46.5	25.2	30.6	F900-P-19.05
25.4	33.7	22.4	38	41	95.8	71.4	57.4	31.2	33.4	F900-P-25.4