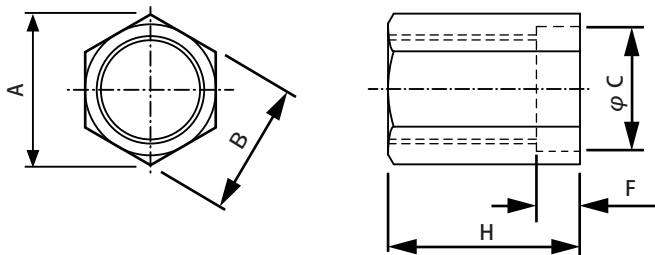


型式	適応機種	A (mm)	B (mm)	H (mm)	質量 (g)	材質	表面処理
JN-M10 x 1.0	(LR)OEM0.1M(MB)	15.8	14	3.2	2	鋼材	三価クロメート (シルバー色)
JN-M12 x 1.0	LROEM0.15M(MB)	19.6	17	5	6		
JN-M12 x 1.0E	ECO OEM0.15M(MB)	17.3	15	4	3	鋼材	エニコートII (黒色)
JN-M14 x 1.5E	ECO (LR)OEM0.25M(MB)	19.7	17	4	3		
JN-M16 x 1.5E	ECO (LR)OEM0.35M(MB)	20.0	19	6	6		
JN-M20 x 1.5E	ECO (LR)OEM0.5M(MB)	27.7	24	4.6	7		
JN-M25 x 1.5E	ECO (LR)OEM1.0MF(MFB)	37.0	32	4.6	12		
JN-M27 x 3.0E	ECO (LR)OEM1.0M(MB)	37.0	32	4.6	12		
JN-M36 x 1.5E	ECO (LR)OEM1.25M	47.2	41	6.4	23		

※ ショックアブソーバ本体に2個の同等品のジャムナットが附属します。
 ※ JN-M27 x 3.0E は標準外製品です。



型式	適応機種	A (mm)	B (mm)	C (mm)	H (mm)	F (mm)	質量 (g)	材質	表面処理
SC-M10 x 1.0 - L19	OEM0.1M(MB) / LROEM0.1M(MB)	16.2	14	10.5	19	11	12	鋼材	ニッケル (シルバー色)
SC-M12 x 1.0	ECO OEM0.15M(MB) / LROEM0.15M(MB)	19.0	17	-	19	-	20		
SC-M14 x 1.5	ECO OEM0.25M(MB) / ECO LROEM0.25M(MB)	19.0	17	-	25	-	20		
SC-M16 x 1.5	ECO OEM0.35M(MB) / ECO LROEM0.35M(MB)	21.7	19	-	25	-	24		
SC-M20 x 1.5	ECO OEM0.5M(MB) / ECO LROEM0.5M(MB)	21.7	24	-	38	-	57		
SC-M25 x 1.5	ECO OEM1.0MF(MFB) / ECO LROEM1.0MF(MFB)	37.0	32	-	45	-	145		
SC-M27 x 3.0	ECO OEM1.0M(MB) / ECO LROEM1.0M(MB)	37.0	32	-	45	-	145		
SC-M36 x 1.5	ECO OEM1.25 / ECO LROEM1.25	47.3	41	38.0	64	19.0	210		

※ ストロークエンドの1mm以上、手前でセッティングしてください。
 ※ SC-M27x3.0 は標準外製品です。