

ECO OEM

ECO LROEM

調整型・小型シリーズ

■ 油圧式 (生分解性オイル、鉱物油、シリコン油)

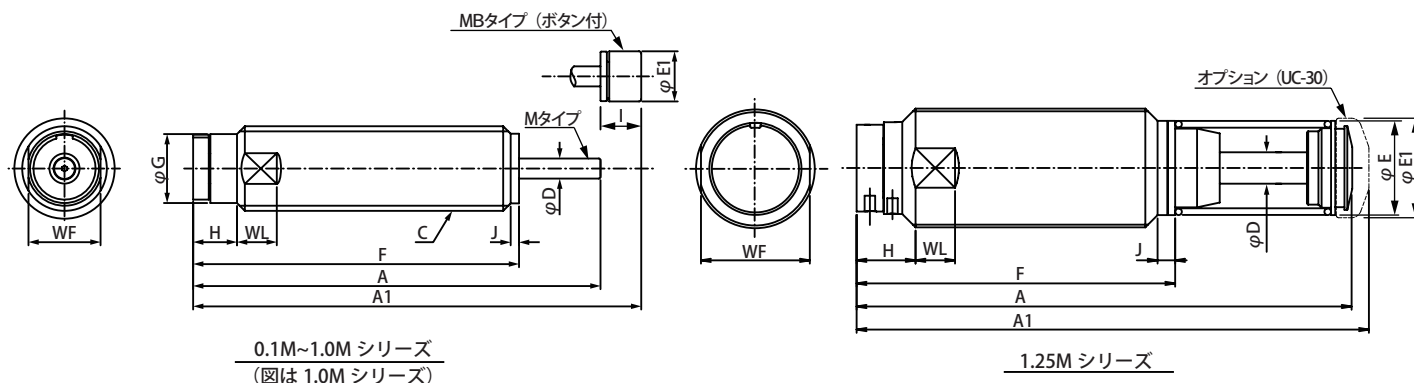
■ 使用温度範囲: -10℃ ~ +80℃

RoHS



高強度 #7000 アルミニウム合金ボディ採用
※ ECO シリーズのみ

寸法図



寸法データ

型式	A (mm)	A1 (mm)	C (mm)	D (mm)	E (mm)	E1 (mm)	F (mm)	G (mm)	H (mm)	I (mm)	J (mm)	WF (mm)	WL (mm)	質量 (g)
ECO OEM0.1 / LROEM0.1	57	67	M10 x 1.0	3.0	8	8.7	49	8.5	11	10.2	-	-	-	20
ECO OEM0.15 / LROEM0.15	82	92	M12 x 1.0	3.3	10	8.7	72	11	14	10.5	-	11	9.5	45
ECO OEM0.25 / ECO LROEM0.25	82	92	M14 x 1.5	3.3	11	11.2	72	11	14	9.7	-	12	12.7	36
ECO OEM0.35 / ECO LROEM0.35	101	111	M16 x 1.5	4.0	10.7	11.2	88	11	15	9.7	0.5	14	12.7	55
ECO OEM0.5 / ECO LROEM0.5	99	110	M20 x 1.5	4.8	11.1	12.7	84	16	17	12	-	18	12.7	92
ECO OEM1.0 / ECO LROEM1.0	130	143	M25 x 1.5	6.4	15.8	15.7	104	22	14	13	4.6	23	12.7	185
ECO OEM1.0 / ECO LROEM1.0	130	143	M27 x 3.0	6.4	15.8	15.7	104	22	14	13	5	23	12.7	185
ECO OEM1.25Mx1 / ECO LROEM1.25Mx1	150	156	M36 x 1.5	9.5	29	30.5	97	28	14	-	5.3	33	16	382
ECO OEM1.25Mx2 / ECO LROEM1.25Mx2	217	222	M36 x 1.5	9.5	29	30.5	138	28	14	-	5.3	33	16	512

※ MB または MFB はロッド先端にウレタンボタンが付きます。

※ M(MF) から MB(MFB)、または、MB(MFB) から M(MF) に変更はできません。

※ ECO (LR)OEM1.25M の A1・φ E1 寸法はロッド先端にオプションのウレタンキャップ (UC-30) を装着した場合です。

※ ECO OEM1.0M / ECO LROEM1.0MB は標準外製品です。

※ JN (ジャムナット) が標準で 2 個付属します。寸法データは P26 をご覧ください。

ECO OEM0.1M, LROEM0.1M シリーズ
LROEM 0.15M シリーズ

	材質	表面処理
ボディ	鋼材	ニッケルメッキ (シルバー色)
ロッド	鋼材	ニッケルメッキ (シルバー色)

ECO OEM0.15M~0.5M シリーズ
ECO LROEM0.25M~0.5M シリーズ

	材質	表面処理
ボディ	アルミニウム	アルマイト (黒色)
ロッド	鋼材	ニッケルメッキ (シルバー色)

ECO OEM1.0M~1.25M シリーズ
ECO LROEM1.0M~1.25M シリーズ

	材質	表面処理
ボディ	アルミニウム	アルマイト (黒色)
ロッド	鋼材	クロムメッキ (シルバー色)