

TNR.

ELESA Original design

플러그



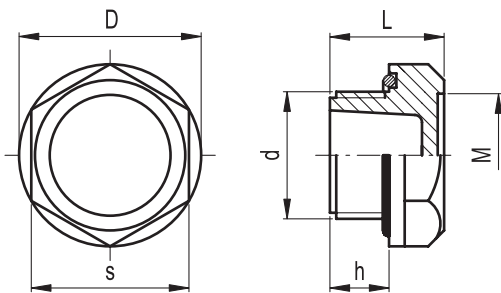
- **재료**
유리섬유로 강화한 폴리아미드 (PA)를 주재료로 한 테크노폴리머. 솔벤트, 기름, 유지와 다른 화학 약품에 저항력이 있음.
- **색상**
검정, 무광 처리.
- **평 패킹 링**
NBR 인조 고무 O-ring.
- **최대 지속 작업온도**
130°C.

악세사리 별도 주문

TRN. 플러그는 그래픽 심볼을 가진 MH.알루미늄 플레이트 설치에 적합하다 (다음 페이지 참조).

기술 자료

패킹 링의 변형 없이 최적의 조임을 보장하도록 플러그를 나사로 질 때 적절한 조임 토크 (아래 표 참조)가 권고된다. 제한된 조임 토크는 플러그와 패킹 링, 저장소 벽을 완벽하게 청소되어 있고 주변 온도가 23°C인 조건 하에서 수행된 실험실 테스트의 결과치다.



MH.

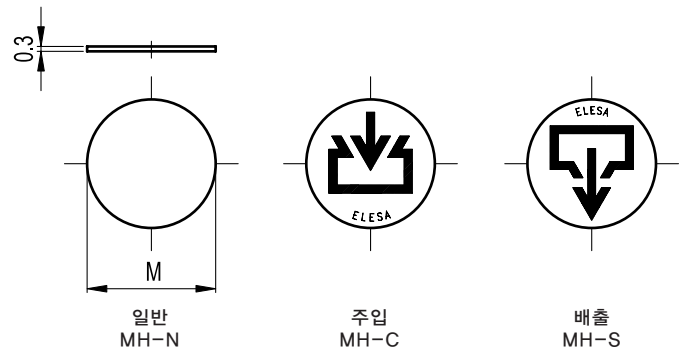
오일 플러그 용 그래픽 심볼이 있는 플레이트



- **재료**
플러그 머리의 평평한 표면에 고정시키기 위한 뒷 면이 자가 접착되는 무광택 양극처리된 알루미늄.
- **표준화된 그래픽 심볼**
-MH.N: 심볼없는 평평한 표면.
-MH.C: DIN 규정에 따라 그래픽 심볼 "fill"을 가짐.
-MH.S: DIN 규정에 따라 그래픽 심볼 "drain"을 가짐.
- **최대 지속가능 작업온도**
130°C.

용도

오일 플러그용 그래픽 심볼을 가진 플레이트는 플러그 TN (p. 638 참조), TNR (이 페이지 옆 부분), TCD (p. 641 참조)와 TSD. (p. 643 참조) 용도로 적합하다.



일반 라벨		주입 라벨		배출 라벨		M*
코드	사양	코드	사양	코드	사양	Ø
39501	MH.19-N	39521	MH.19-C	39541	MH.19-S	15
39503	MH.22-N	39523	MH.22-C	39543	MH.22-S	17
39505	MH.26-N	39525	MH.26-C	39545	MH.26-S	20.5
39507	MH.32-N	39527	MH.32-C	39547	MH.32-S	25
39509	MH.38-N	39529	MH.38-C	39549	MH.38-S	31

M*=상응하는 플러그 시트(seat)의 직경

