

후크 클램프

- 재료
C10 아연 도금 강철.
- Execution T: 당김 핀(pulling pin)이 있음.
- Execution TF: 당김 고리(pulling hook) 있음.
- 리벳
아연 도금 강철.
- 당김 핀과 고리 (Pulling hook)
아연 도금 강철.
- 핸들
폴리염화비닐 기반 테크노폴리머.
솔벤트, 기름, 유지와 기타 화학약품에 내성을 지님.

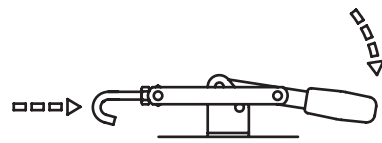


기능과 용도

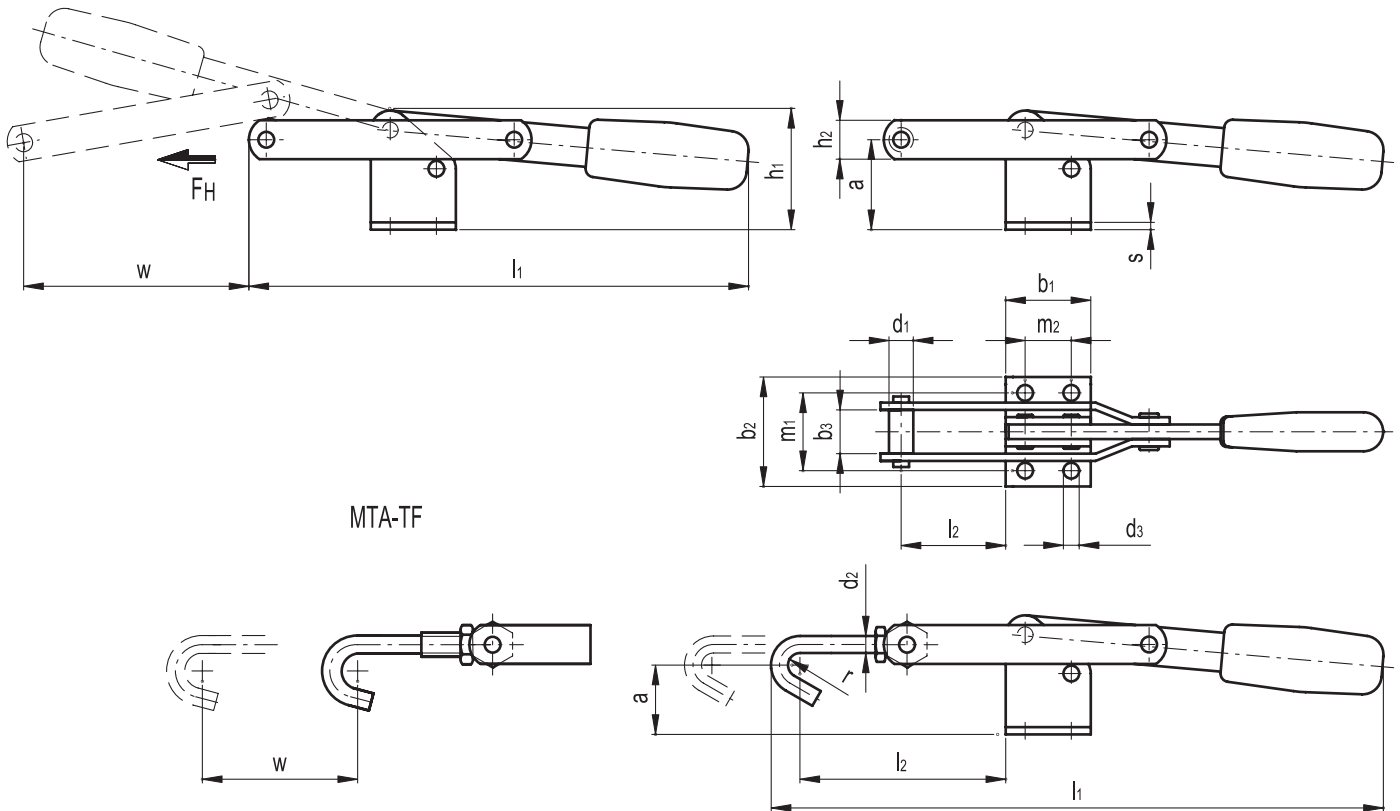
모든 분절 조인트는 특수 유지로 윤활 처리되어 있다.
MTA. 클램프를 쓰면 어떤 덮개든 단단하게 잠글 수 있다.
용도에 따라 당김 갈고리(execution TF) 위치를 조정할 수 있다.



9
618
래치



MTA-T



MTA-TF

Elesa 표준		주요 치수															스트로크	홀딩 포스	q
코드	사양	a	b1	b2	b3	d1	d2	d3	h1	h2	l1	l2	m1	m2	r	s	w	FH [N]	g
GG.AL200	MTA.200-T	37	35	45	18	10	-	6.5	49	16	203	43	32	19	-	3	100	2000	300
GG.AL300	MTA.300-T	35	48	60	21	10	-	8.3	49	18	226	43	45	32	-	3	104	3000	460
GG.AL400	MTA.400-T	43	54	84	26	14	-	10.5	60.5	25	278	45.5	60.5	28.5	-	5	160	4000	1000
GG.AL205	MTA.200-TF	29	35	45	-	-	7	6.5	49	16	250	85-105	32	19	5	3	100	2000	380
GG.AL305	MTA.300-TF	25	48	60	-	-	9	8.3	49	18	305	90-120	45	32	6	3	104	3000	560
GG.AL405	MTA.400-TF	30	54	84	-	-	11	10.5	60.5	25	343	105-135	60.5	28.5	7	5	160	4000	1200