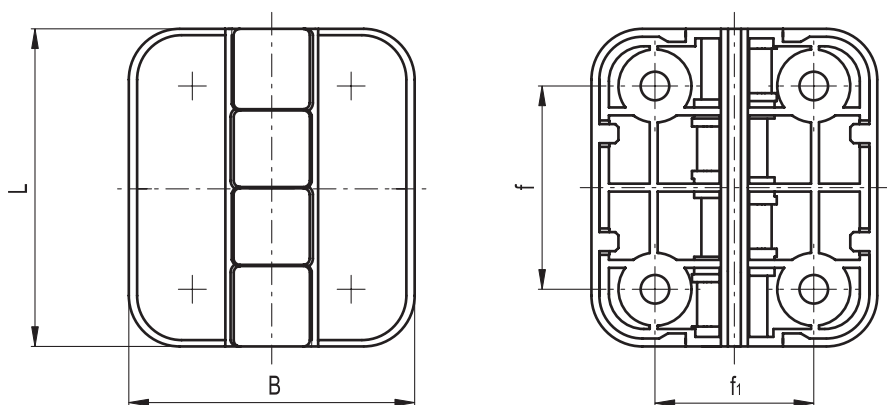
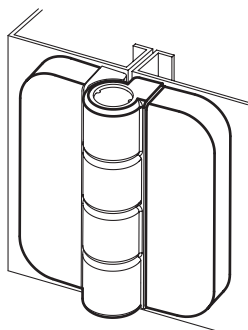
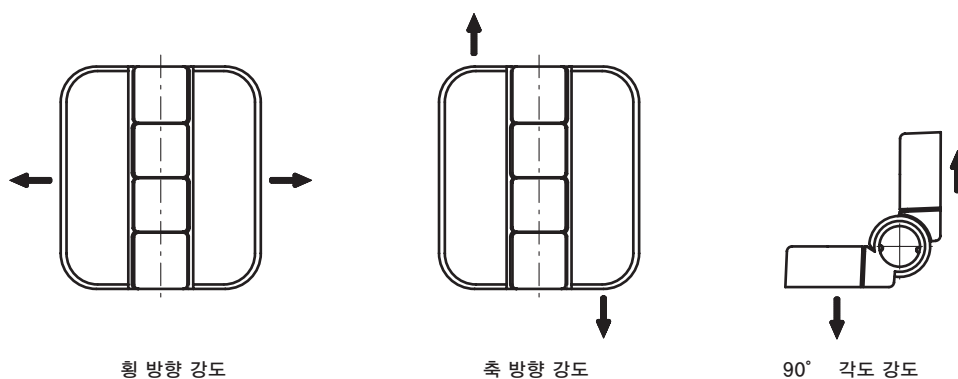


사용 예



Elesa 표준		주요 치수									피팅					q
코드	사양	B	L	f	fi	H	h1	h2	b1	d	d3	d4	d5	d6	h3	g
426331-C9	CFQ.50 SH-4-C9	45	50	32	25	14	8	7	21.5	8	4.5	8.5	-	-	-	17
426332-C9	CFQ.50 CH-4-C9	45	50	32	25	14	8	7	21.5	8	4.5	-	8.5	-	4.5	17
426333-C9	CFQ.50 EH-4-C9	45	50	32	25	14	8	7	21.5	8	4.5	-	-	7	4.5	17



Elesa 표준		횡 방향 강도		축 방향 강도		90° 각도 강도		최대 조임 토크 [Nm]
코드	사양	최대 작동 하중 Er [N]	이탈 시 하중 Rr [N]	최대 작동 하중 Ea [N]	이탈 시 하중 Ra [N]	최대 작동 하중 E90 [N]	이탈 시 하중 R90 [N]	SH/CH/EH
426331-C9	CFQ.50 SH-4-C9	350	1970	300	1220	290	720	1.5
426332-C9	CFQ.50 CH-4-C9	350	1970	300	1220	290	720	1.5
426333-C9	CFQ.50 EH-4-C9	350	1970	300	1220	290	720	1.5