

MSM-P



플랜지 볼트

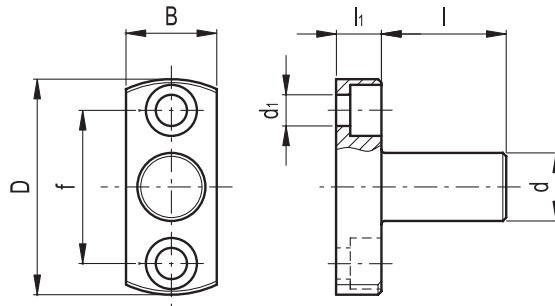
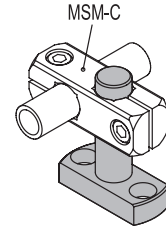
- 재료
아연 도금 강철

특징과 용도

MSM-P 플랜지 볼트는 부품 수평을 맞추거나 플랜지를 쥐는 기능을 지니고 있어 연결 클램프를 맞추는데 쓰인다.

규격 테이블 키

D1 = 표에 나온대로 나사 처리된 클램핑 나사의 홀.



Elesa 표준		주요 치수							q
코드	설명	d	l	D	B	l1	d1	f	g
500401	MSM-P-8-18	8	18	31.5	14	6	M4	22	23
500403	MSM-P-8-32	8	32	31.5	14	6	M4	22	40
500405	MSM-P-10-21	10	21	38	16	8	M5	27	43
500407	MSM-P-10-37	10	37	38	16	8	M5	27	52
500409	MSM-P-12-22	12	22	38	16	8	M5	27	49
500411	MSM-P-12-39	12	39	38	16	8	M5	27	64
500413	MSM-P-15-27.5	15	27.5	45	20	10	M6	32	94
500415	MSM-P-15-47.5	15	47.5	45	20	10	M6	32	122
500417	MSM-P-16-28	16	28	45	20	10	M6	32	100
500419	MSM-P-16-49	16	49	45	20	10	M6	32	133
500421	MSM-P-20-35	20	35	50	25	10	M6	36	166
500423	MSM-P-20-60	20	60	50	25	10	M6	36	228