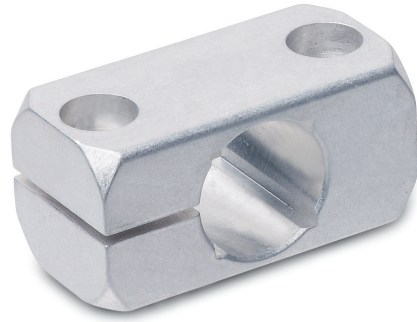


MSM-I

연결 클램프

- 재료
알루미늄.
- 조립
- MSM-I-ANB: 산화 피막 알루미늄, 검정색.
- MSM-I-MT: 천연 알루미늄, 무광택 마감 처리.

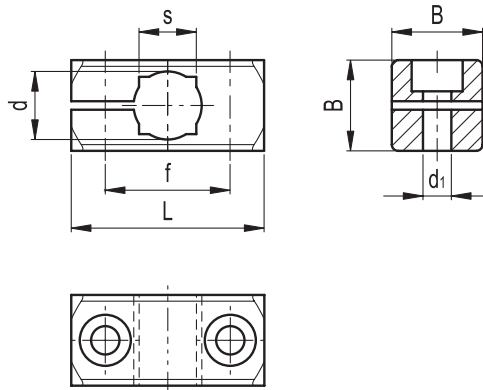
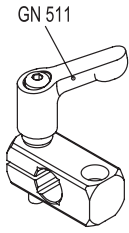


규격 테이블 키

D = 샤프트 공차 h11의 홀 직경

d1 = 표에 실린 대로 나사이 난 클램핑 나사 또는 GN 511(33쪽 참고) 클램핑 키트용 홀

F=홀 중앙 고정 거리: MSM-B(p. 477 참고) 연결 클램프와 MSM-P(p. 485 참고) 플랜지 볼트에 맞추어 고정할 수 있다.



| Elesa 표준 | | 주요 규격 | | | | | | d1용 GN 511 클램핑 키트 | q |
|----------|--------------|-------|------|----|----|----|----|-------------------|----|
| 코드 | 설명 | d | L | B | d1 | f | s | | g |
| 500301 | MSM-I-8-ANB | 8 | 31.5 | 14 | M4 | 22 | - | GN 511-M4-20 | 11 |
| 500305 | MSM-I-10-ANB | 10 | 38 | 16 | M5 | 27 | 8 | GN 511-M5-25 | 18 |
| 500309 | MSM-I-12-ANB | 12 | 38 | 16 | M5 | 27 | 10 | GN 511-M5-25 | 20 |
| 500313 | MSM-I-15-ANB | 15 | 45 | 20 | M6 | 32 | 12 | GN 511-M6-25 | 31 |
| 500317 | MSM-I-16-ANB | 16 | 45 | 20 | M6 | 32 | - | GN 511-M6-25 | 29 |
| 500321 | MSM-I-20-ANB | 20 | 50 | 25 | M6 | 36 | 16 | GN 511-M6-32 | 52 |
| 500303 | MSM-I-8-MT | 8 | 31.5 | 14 | M4 | 22 | - | GN 511-M4-20 | 11 |
| 500307 | MSM-I-10-MT | 10 | 38 | 16 | M5 | 27 | 8 | GN 511-M5-25 | 18 |
| 500311 | MSM-I-12-MT | 12 | 38 | 16 | M5 | 27 | 10 | GN 511-M5-25 | 37 |
| 500315 | MSM-I-15-MT | 15 | 45 | 20 | M6 | 32 | 12 | GN 511-M6-25 | 40 |
| 500319 | MSM-I-16-MT | 16 | 45 | 20 | M6 | 32 | - | GN 511-M6-25 | 29 |
| 500323 | MSM-I-20-MT | 20 | 50 | 25 | M6 | 36 | 16 | GN 511-M6-32 | 52 |